

REVISÃO	ALTERAÇÕES	DATA	RESPONSÁVEL
R03			
R02			
R01	.	__/__/.	



GOVERNO DE

SANTA CATARINA

SIE | SECRETARIA DE INFRAESTRUTURA E MOBILIDADE

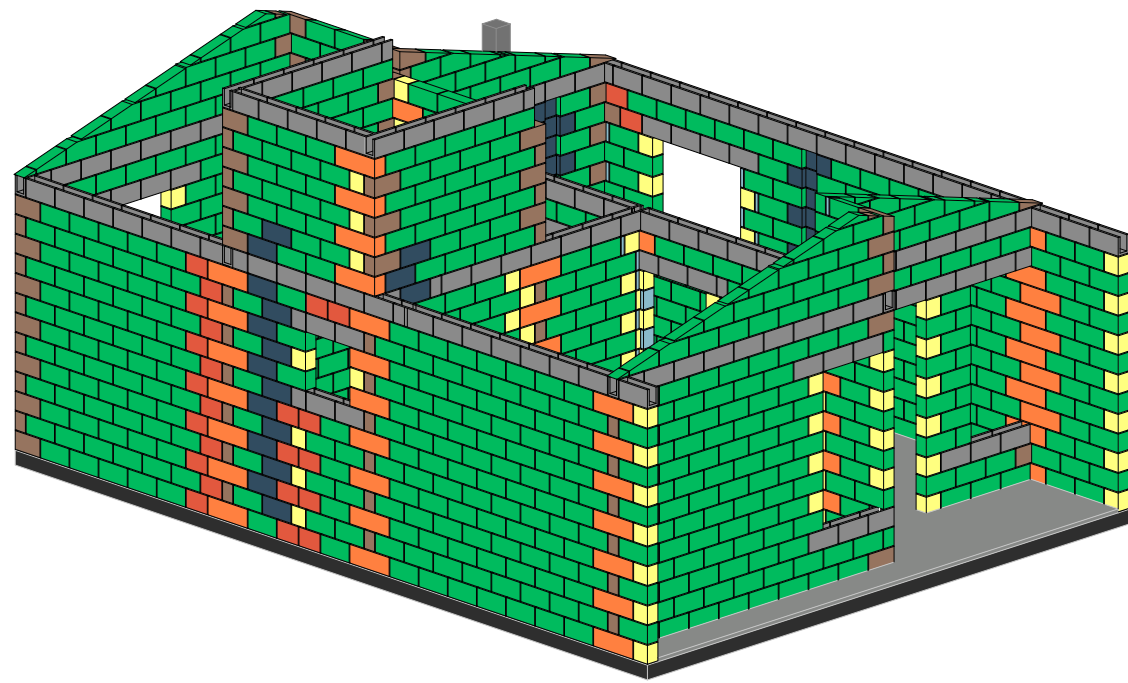
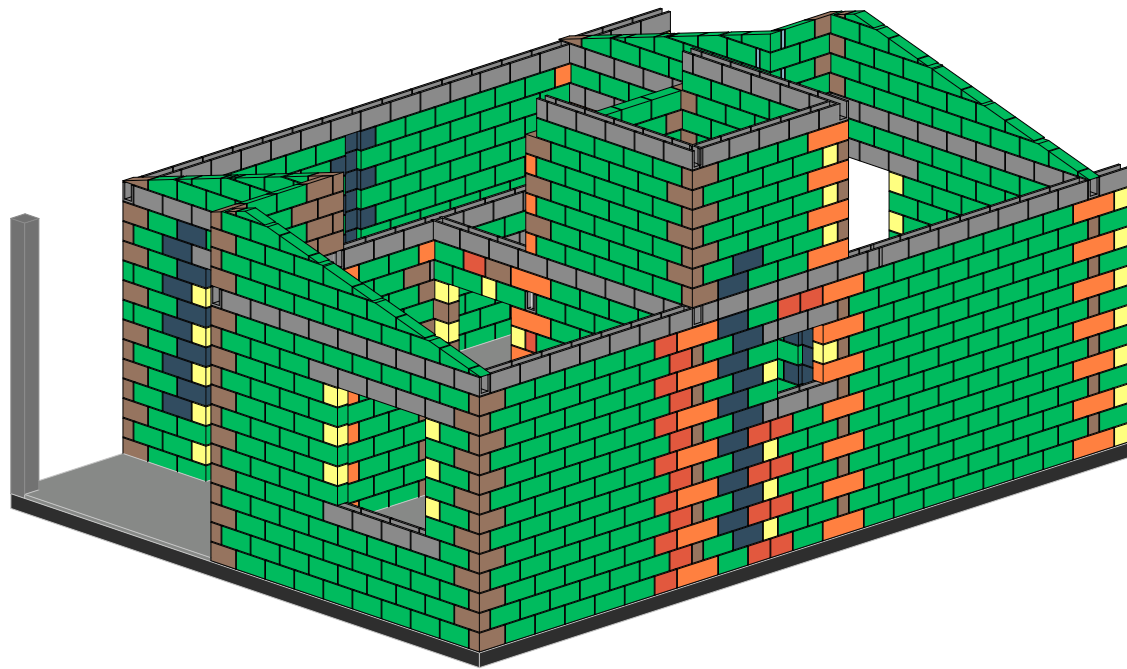
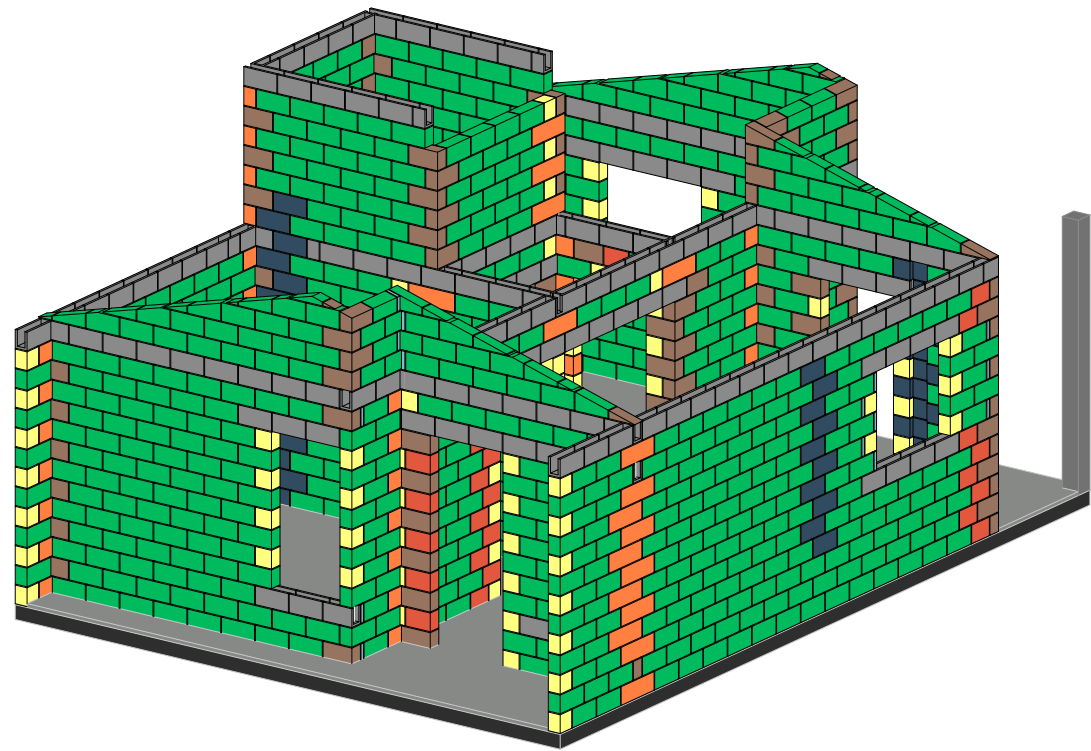
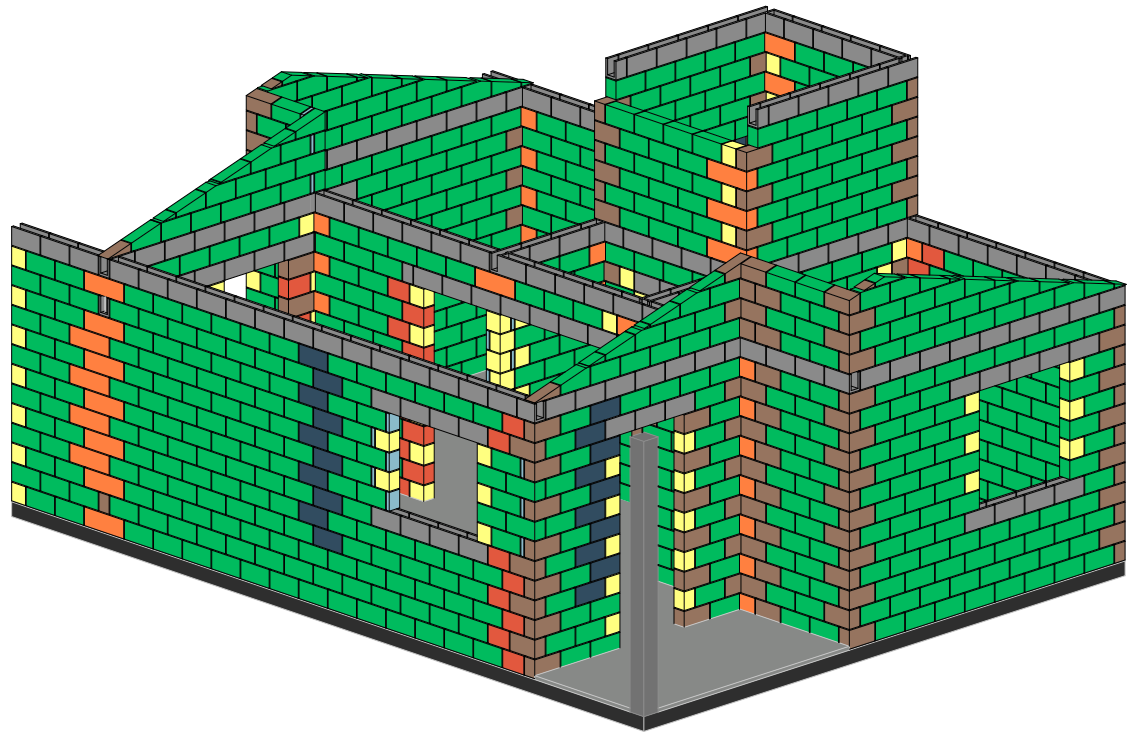
SAS | SECRETARIA DA ASSISTÊNCIA SOCIAL, MULHER E FAMÍLIA

CASA CATARINA

PROJETO ESTRUTURAL | Capa

RESP. TÉCNICO
THIAGO SELIGER WOELLNER

DATA
31/03/2025



LEGENDA

Graute ●

14x19x4

14x19x19

14x19x29

14x19x34

14x19x39

14x19x39 hidráulico

14x19x54

14x19x39 canaleta U

REVISÃO	ALTERAÇÕES	DATA	RESPONSÁVEL
R03			
R02			
R01	.	__/__/.	



GOVERNO DE

SANTA CATARINA

SIE | SECRETARIA DE INFRAESTRUTURA E MOBILIDADE

SAS | SECRETARIA DA ASSISTÊNCIA SOCIAL, MULHER E FAMÍLIA

CASA CATARINA

PROJETO ESTRUTURAL

| Perspectivas

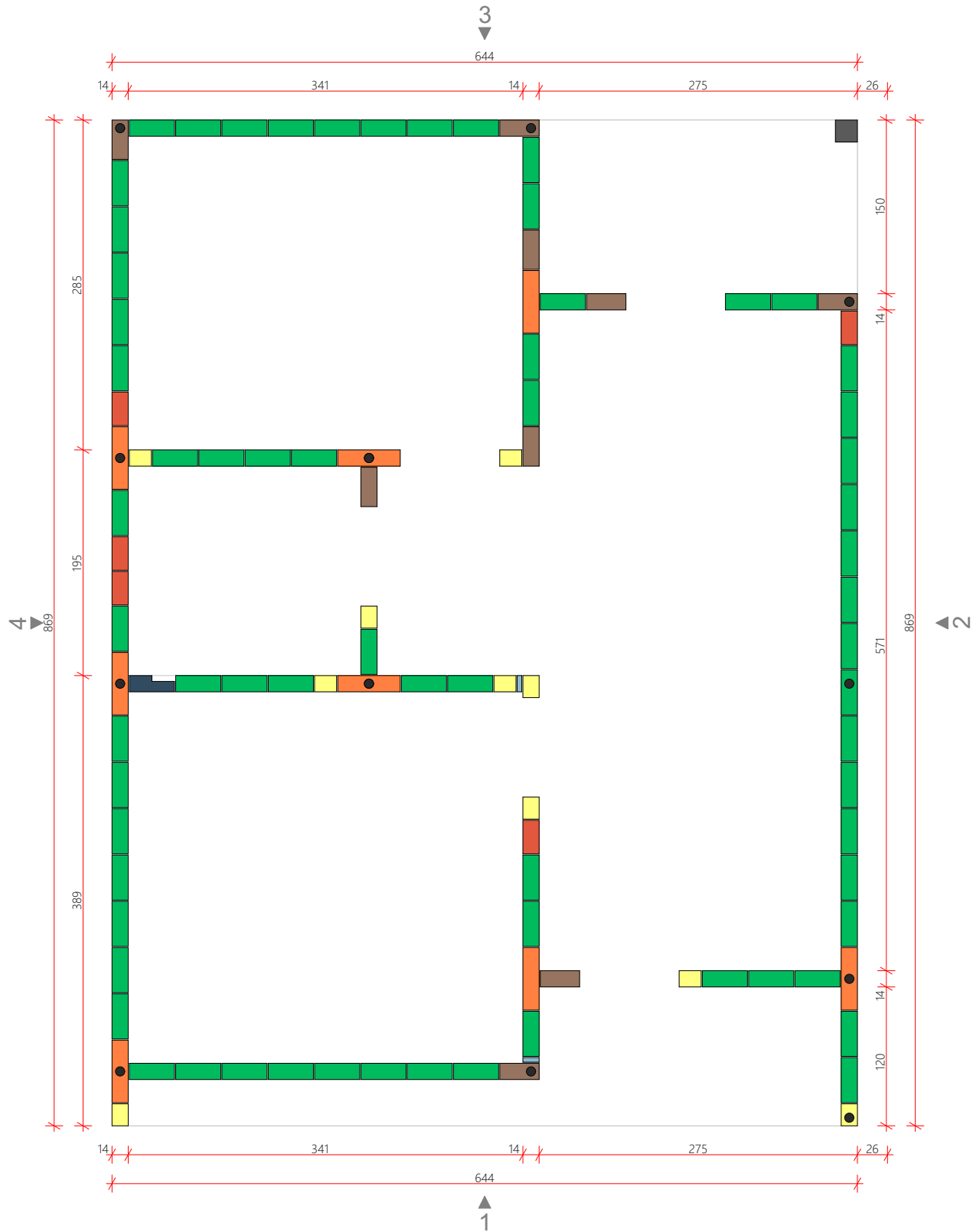
RESP. TÉCNICO

THIAGO SELIGER WOELLNER

DATA

31/03/2025

02/15



1ª FIADA
ESC.:1:50

LEGENDA

Graute●

14x19x4

14x19x19

14x19x29

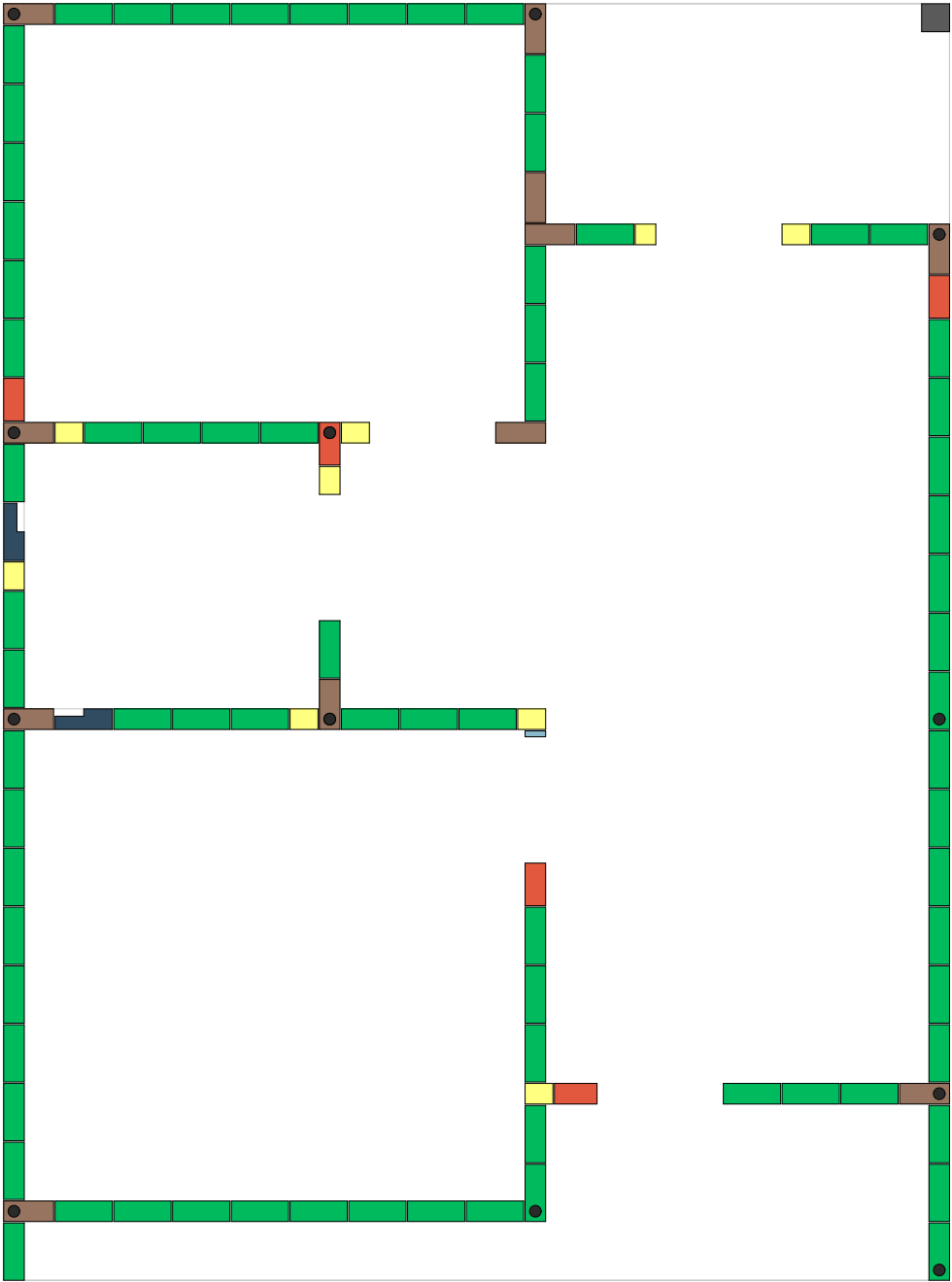
14x19x34

14x19x39

14x19x39hidráulico

14x19x54

14x19x39canaleta U



2ª FIADA
ESC.:1:50

REVISÃO	ALTERAÇÕES	DATA	RESPONSÁVEL
R03			
R02			
R01	.	././.	.

GOVERNO DE
SANTA CATARINA

SIE | SECRETARIA DE INFRAESTRUTURA E MOBILIDADE
SAS | SECRETARIA DA ASSISTÊNCIA SOCIAL, MULHER E FAMÍLIA

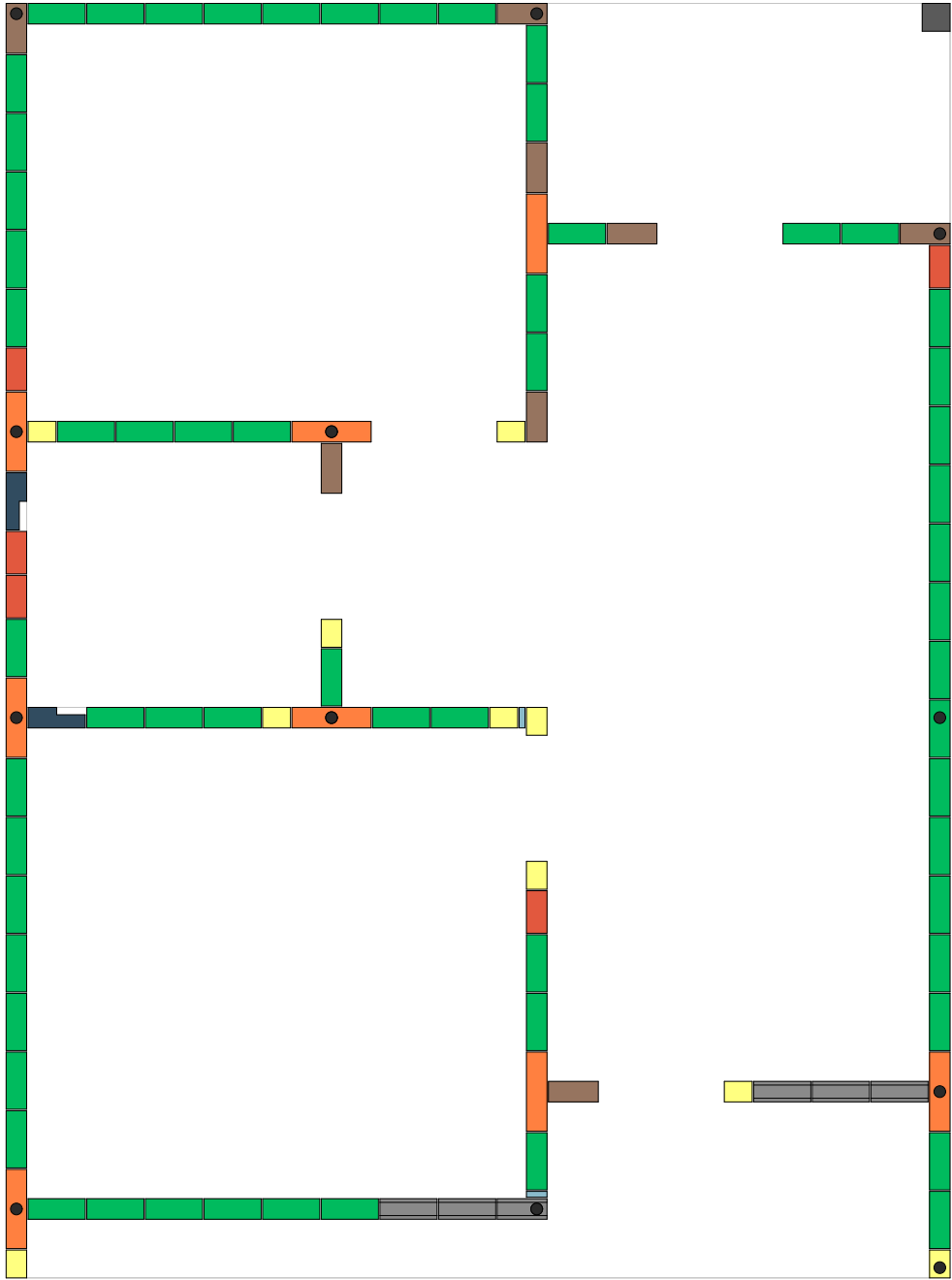
CASA CATARINA

PROJETO ESTRUTURAL | Planta de fiada 1 e 2

RESP. TÉCNICO
THIAGO SELIGER WOELLNER

DATA
31/03/2025

03/15



3ª FIADA
ESC.:1:50

LEGENDA

Graute●

14x19x4

14x19x19

14x19x29

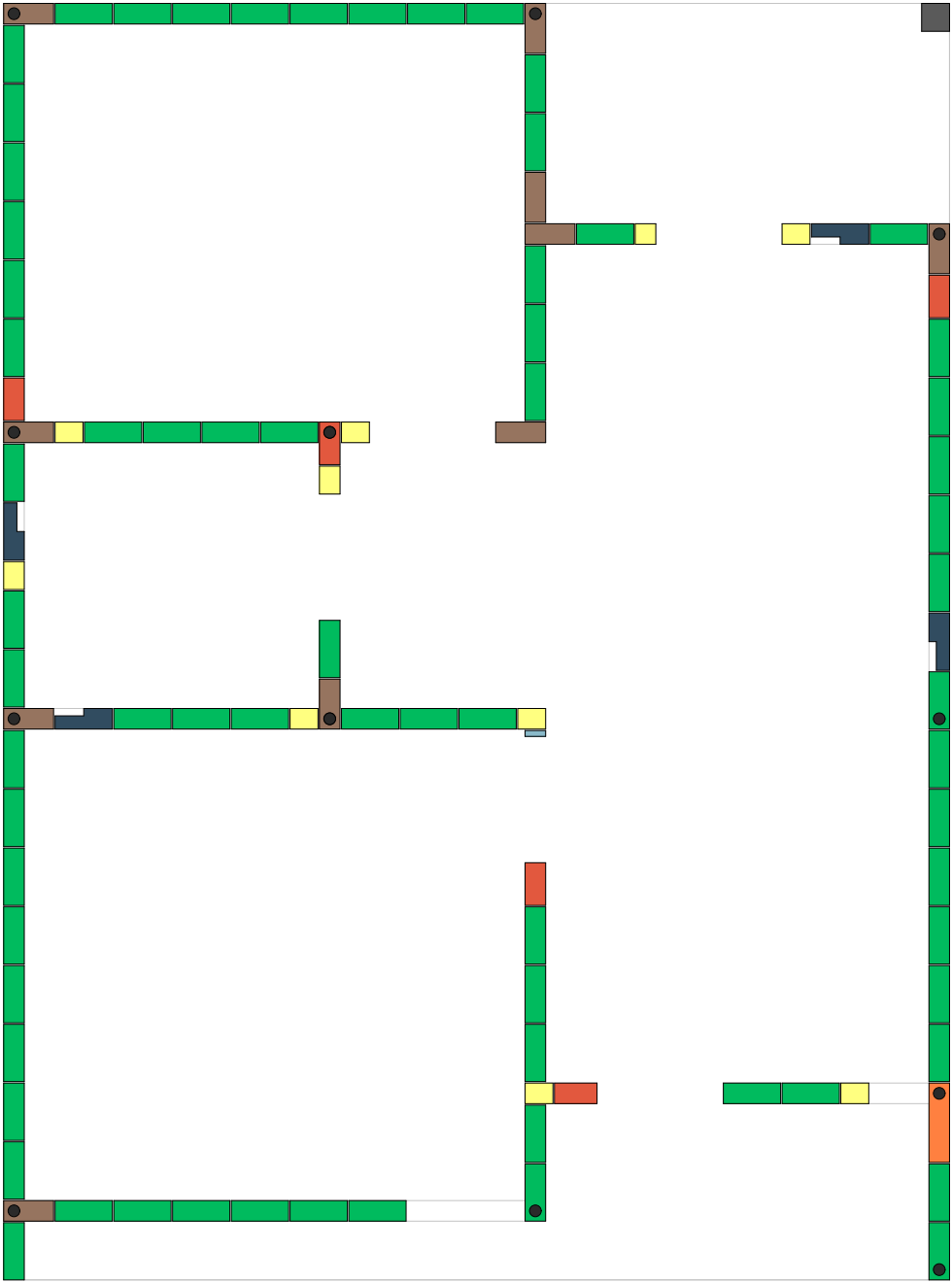
14x19x34

14x19x39

14x19x39hidráulico

14x19x54

14x19x39canaleta U



4ª FIADA
ESC.:1:50

REVISÃO	ALTERAÇÕES	DATA	RESPONSÁVEL
R03			
R02			
R01	.	_/_/.	



GOVERNO DE

SANTA CATARINA

SIE | SECRETARIA DE INFRAESTRUTURA E MOBILIDADE

SAS | SECRETARIA DA ASSISTÊNCIA SOCIAL, MULHER E FAMÍLIA

CASA CATARINA

PROJETO ESTRUTURAL

| Planta de fiada 3 e 4

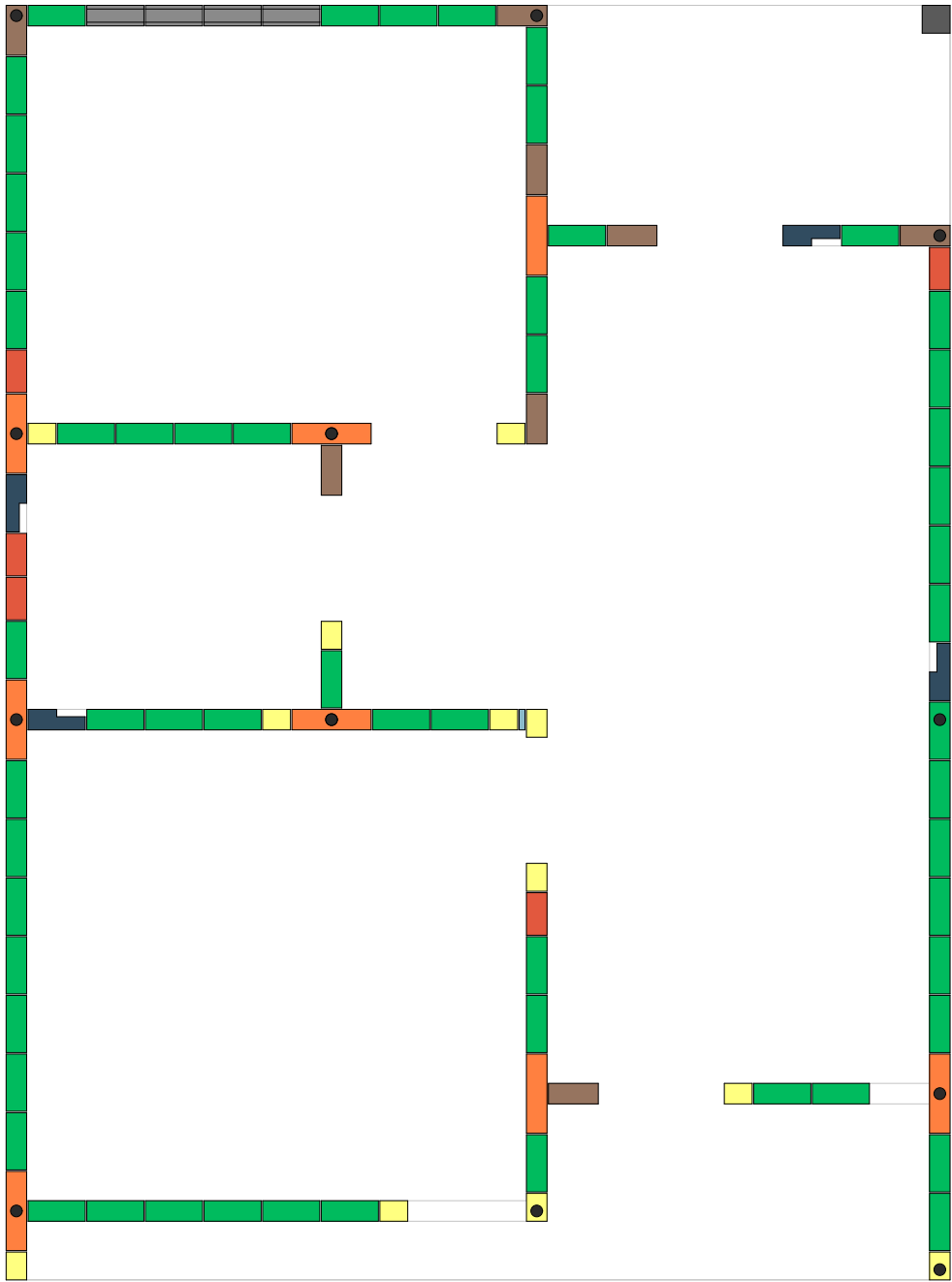
RESP. TÉCNICO

THIAGO SELIGER WOELLNER

DATA

31/03/2025

04/15



5ª FIADA
ESC.:1:50

LEGENDA

Graute●

14x19x4

14x19x19

14x19x29

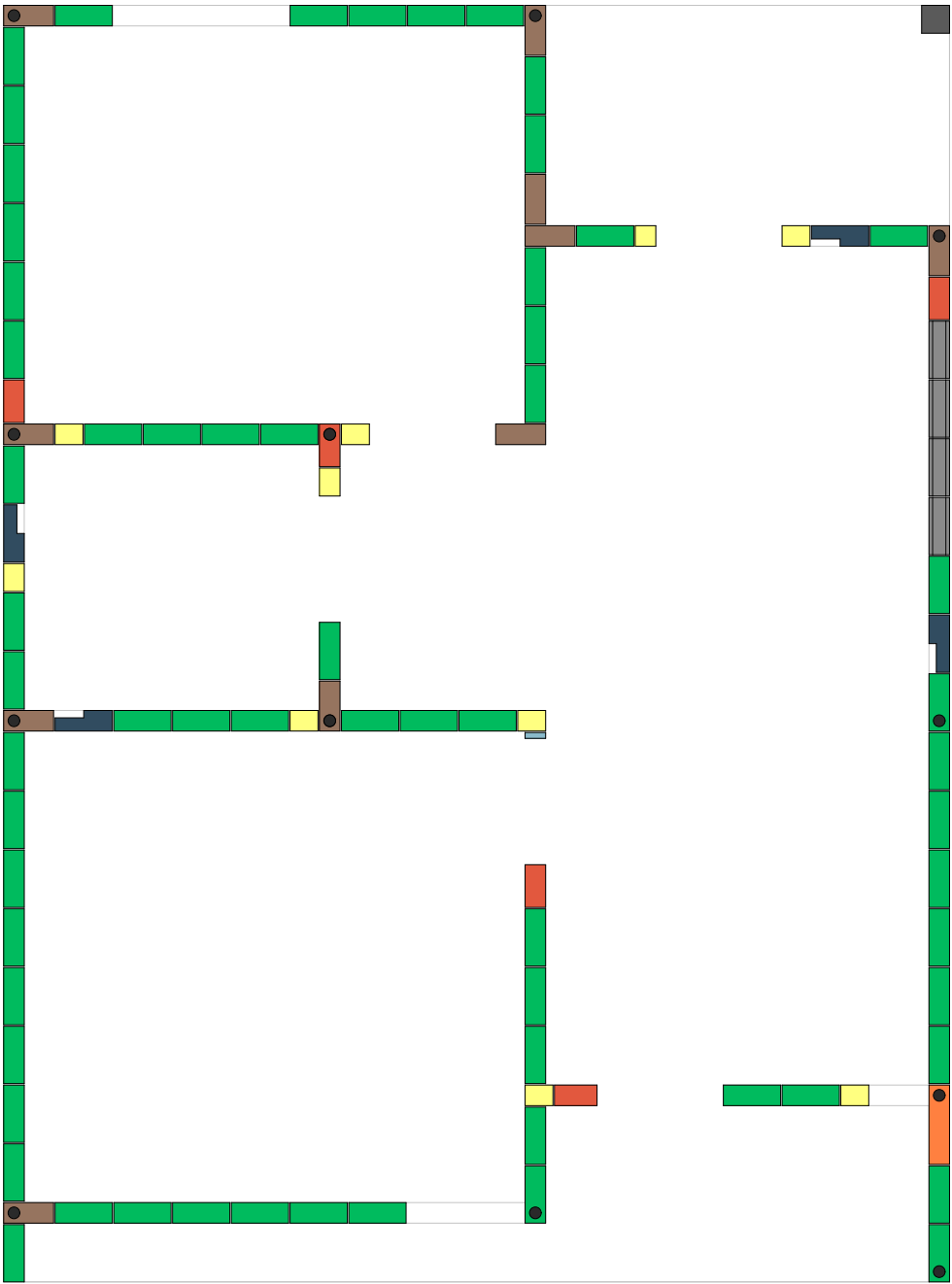
14x19x34

14x19x39

14x19x39hidráulico

14x19x54

14x19x39canaleta U



6ª FIADA
ESC.:1:50

REVISÃO	ALTERAÇÕES	DATA	RESPONSÁVEL
R03			
R02			
R01	.	././.	.



**GOVERNO DE
SANTA
CATARINA**

SIE | SECRETARIA DE INFRAESTRUTURA E MOBILIDADE
SAS | SECRETARIA DA ASSISTÊNCIA SOCIAL, MULHER E FAMÍLIA

CASA CATARINA

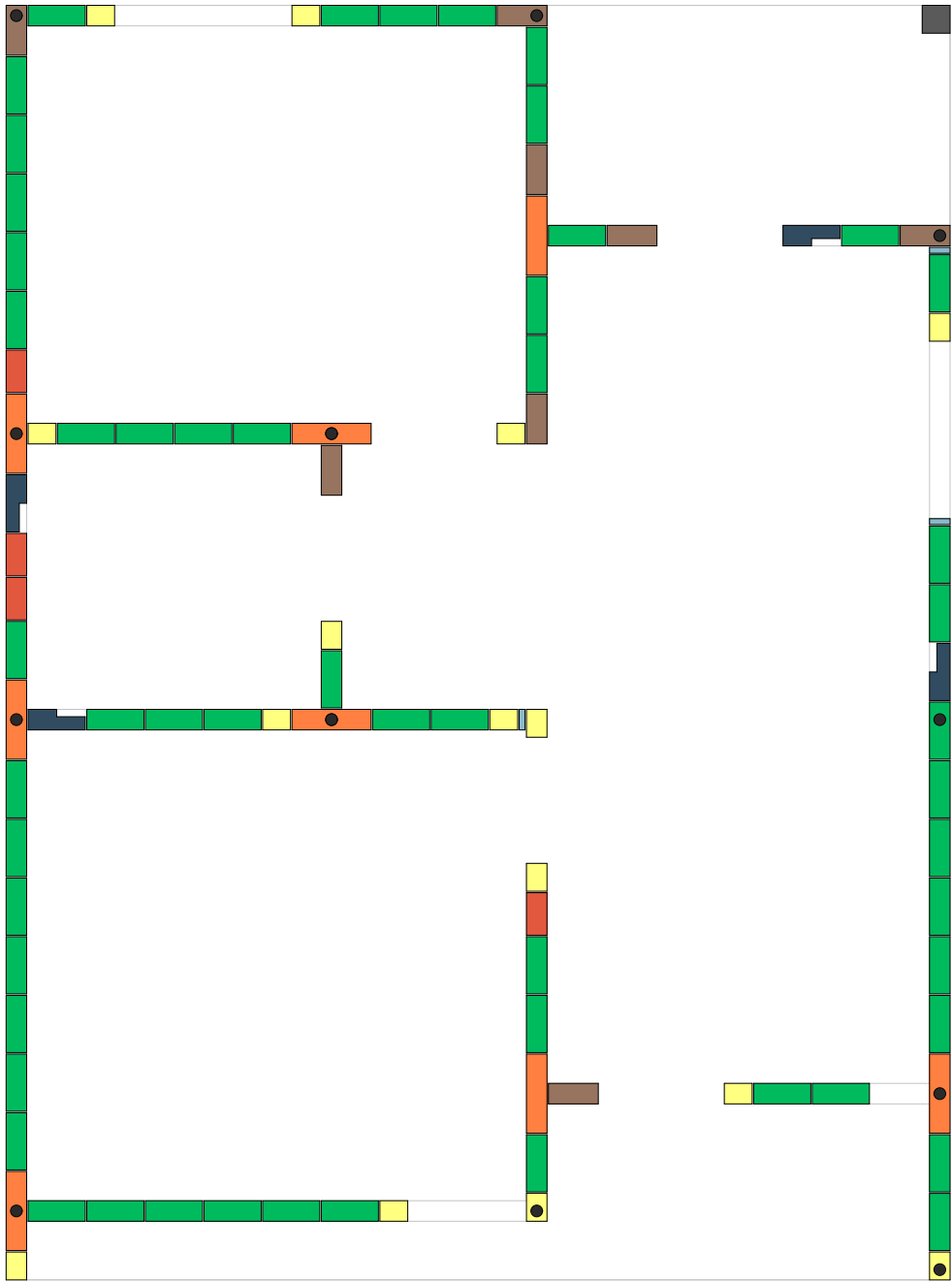
PROJETO ESTRUTURAL

| Planta de fiada 5 e 6

RESP. TÉCNICO
THIAGO SELIGER WOELLNER

DATA
31/03/2025

05/15



7ª FIADA
ESC.:1:50

LEGENDA

Graute●

14x19x4

14x19x19

14x19x29

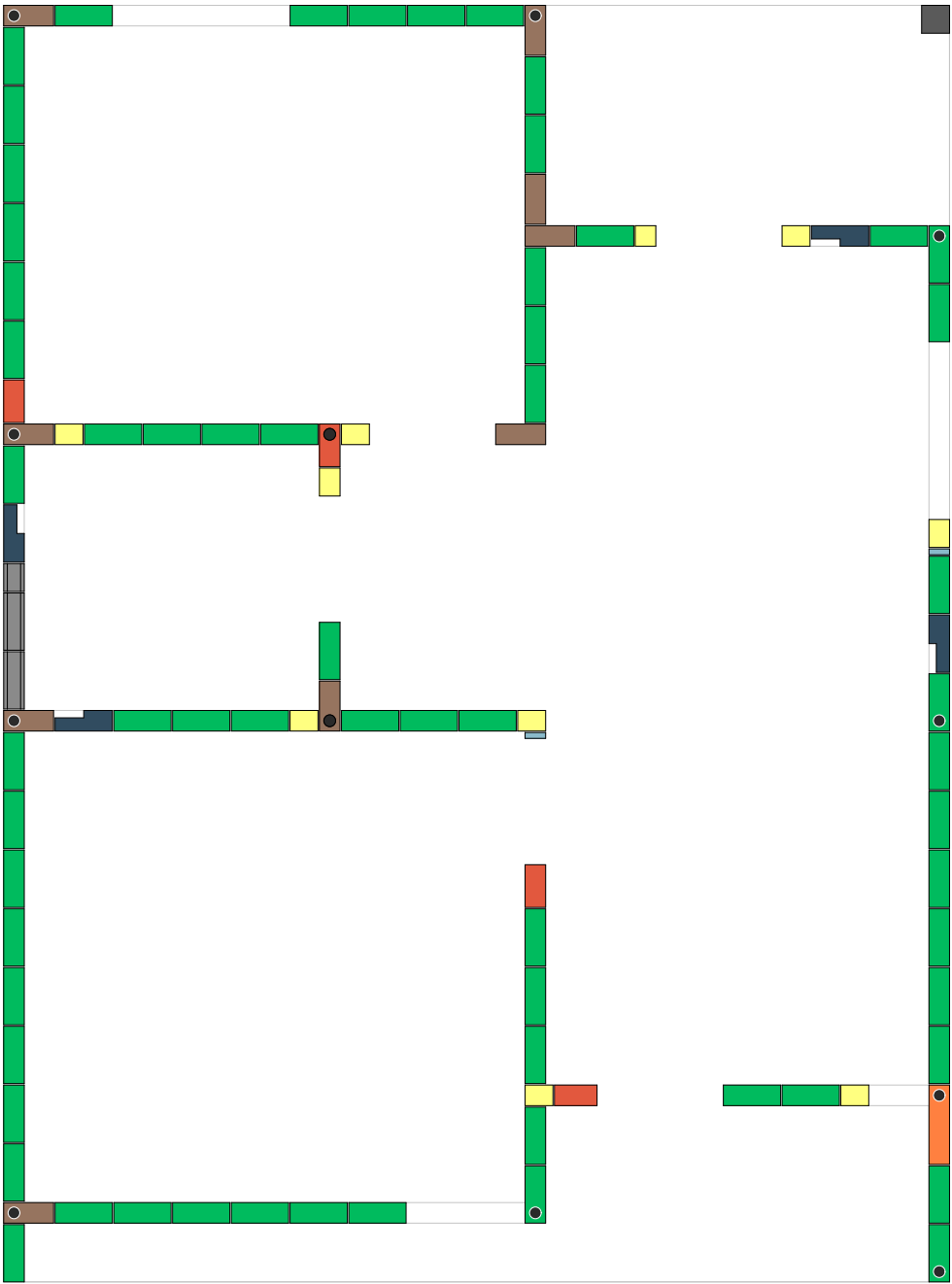
14x19x34

14x19x39

14x19x39hidráulico

14x19x54

14x19x39canaleta U



8ª FIADA
ESC.:1:50

REVISÃO	ALTERAÇÕES	DATA	RESPONSÁVEL
R03			
R02			
R01	.	__/__/.	



GOVERNO DE

SANTA CATARINA

SIE | SECRETARIA DE INFRAESTRUTURA E MOBILIDADE

SAS | SECRETARIA DA ASSISTÊNCIA SOCIAL, MULHER E FAMÍLIA

CASA CATARINA

PROJETO ESTRUTURAL

| Planta de fiada 7 e 8

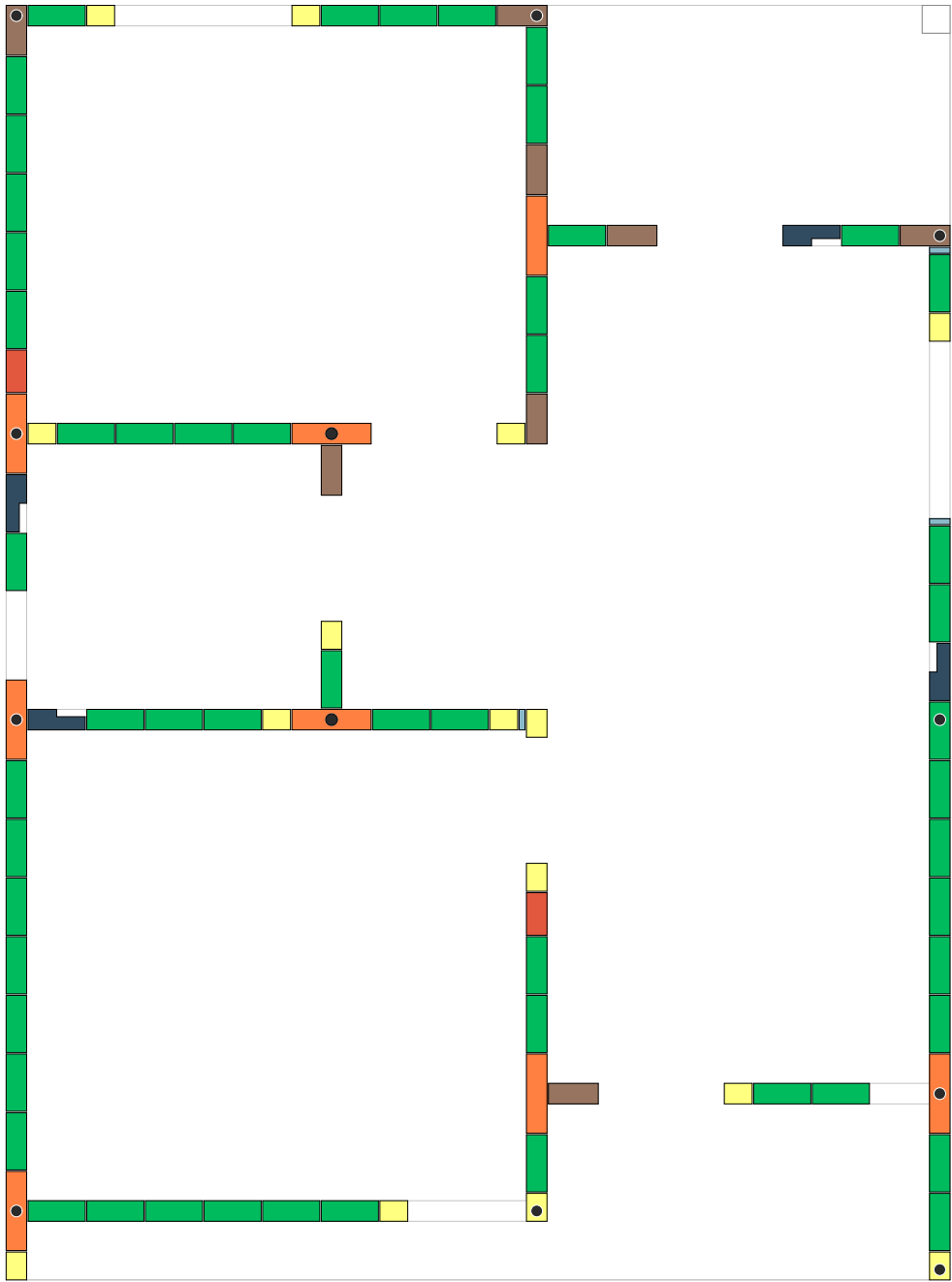
RESP. TÉCNICO

THIAGO SELIGER WOELLNER

DATA

31/03/2025

06/15



9ª FIADA
ESC.:1:50

LEGENDA

Graute ●

14x19x4

14x19x19

14x19x29

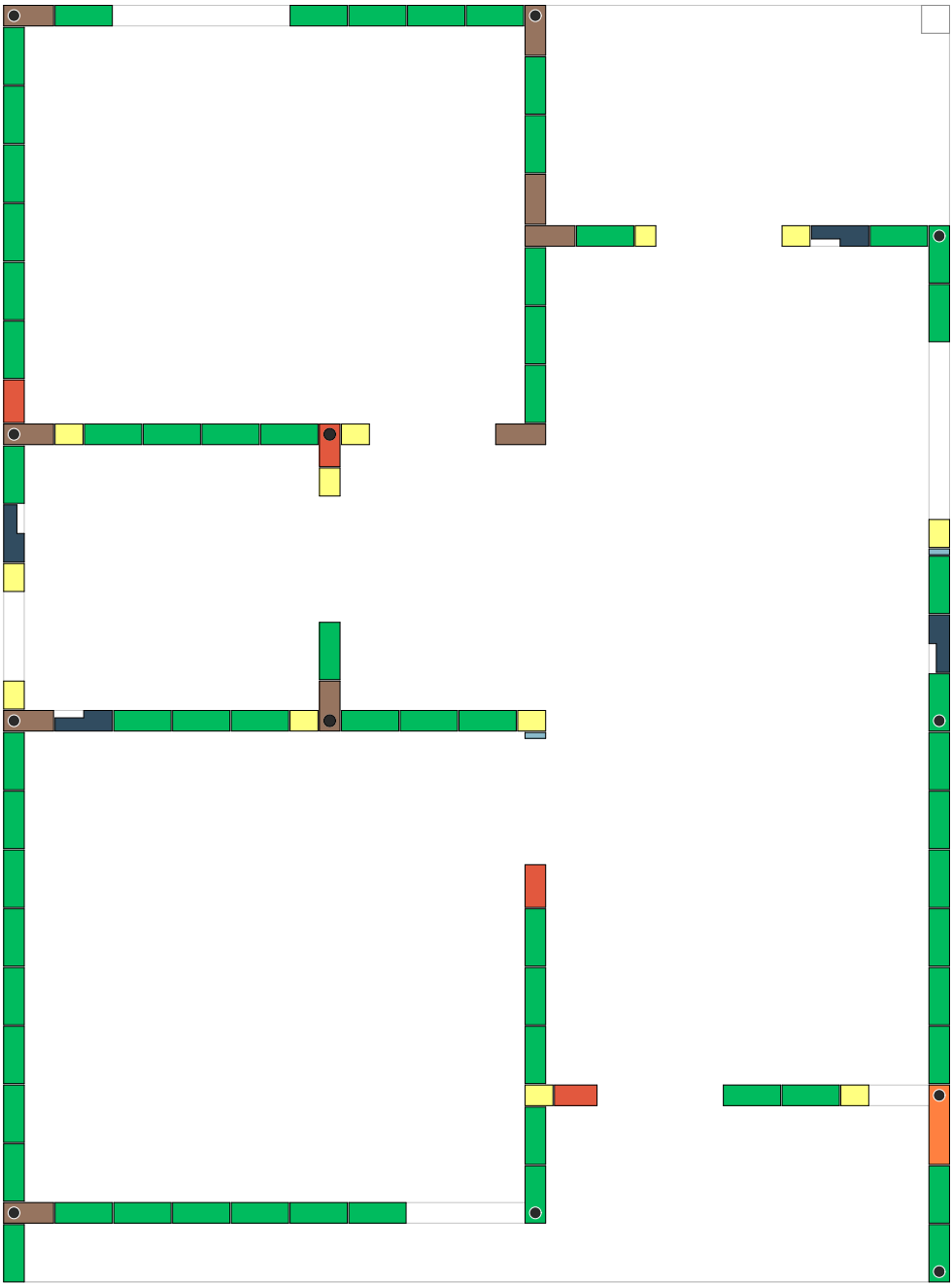
14x19x34

14x19x39

14x19x39 hidráulico

14x19x54

14x19x39 canaleta U



10ª FIADA
ESC.:1:50

REVISÃO	ALTERAÇÕES	DATA	RESPONSÁVEL
R03			
R02			
R01	.	__/__/.	



GOVERNO DE

SANTA CATARINA

SIE | SECRETARIA DE INFRAESTRUTURA E MOBILIDADE

SAS | SECRETARIA DA ASSISTÊNCIA SOCIAL, MULHER E FAMÍLIA

CASA CATARINA

PROJETO ESTRUTURAL

| Planta de fiada 9 e 10

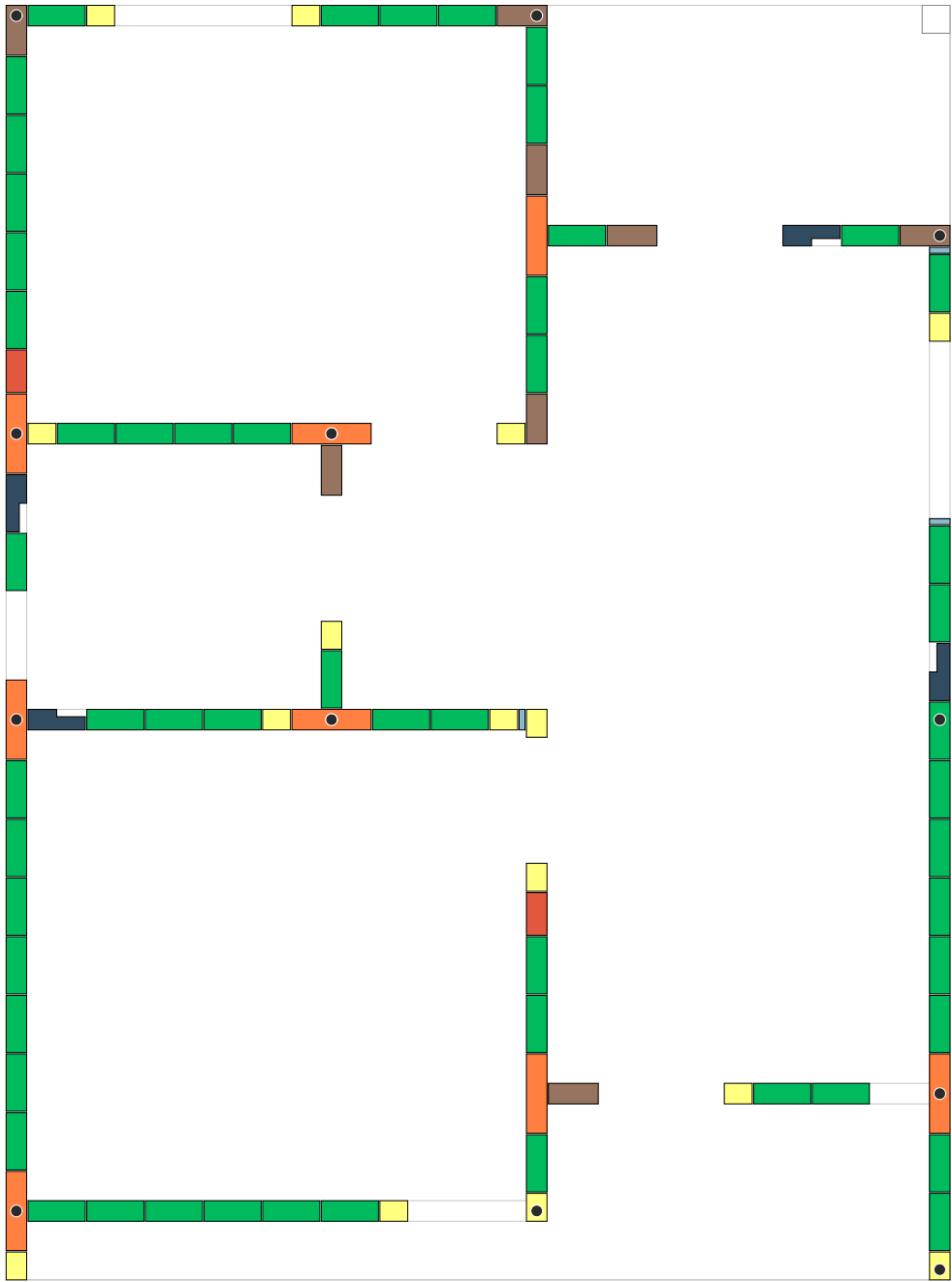
RESP. TÉCNICO

THIAGO SELIGER WOELLNER

DATA

31/03/2025

07/15



11ª FIADA
ESC.:1:50

LEGENDA

Graute ●

14x19x4

14x19x19

14x19x29

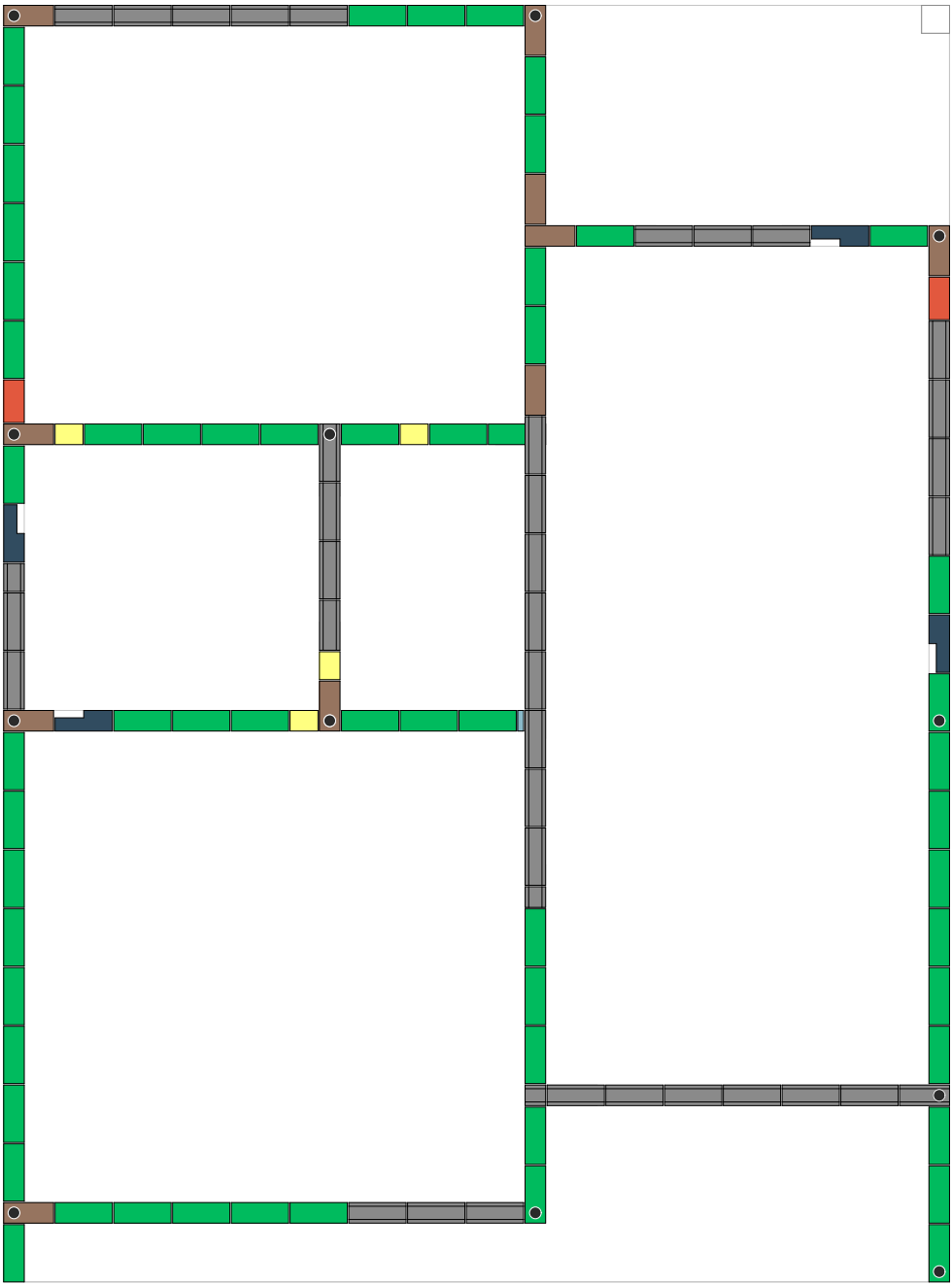
14x19x34

14x19x39

14x19x39 hidráulico

14x19x54

14x19x39 canaleta U



12ª FIADA
ESC.:1:50

REVISÃO	ALTERAÇÕES	DATA	RESPONSÁVEL
R03			
R02			
R01	.	././.	.



GOVERNO DE

SANTA CATARINA

SIE | SECRETARIA DE INFRAESTRUTURA E MOBILIDADE

SAS | SECRETARIA DA ASSISTÊNCIA SOCIAL, MULHER E FAMÍLIA

CASA CATARINA

PROJETO ESTRUTURAL

| Planta de fiada 11 e 12

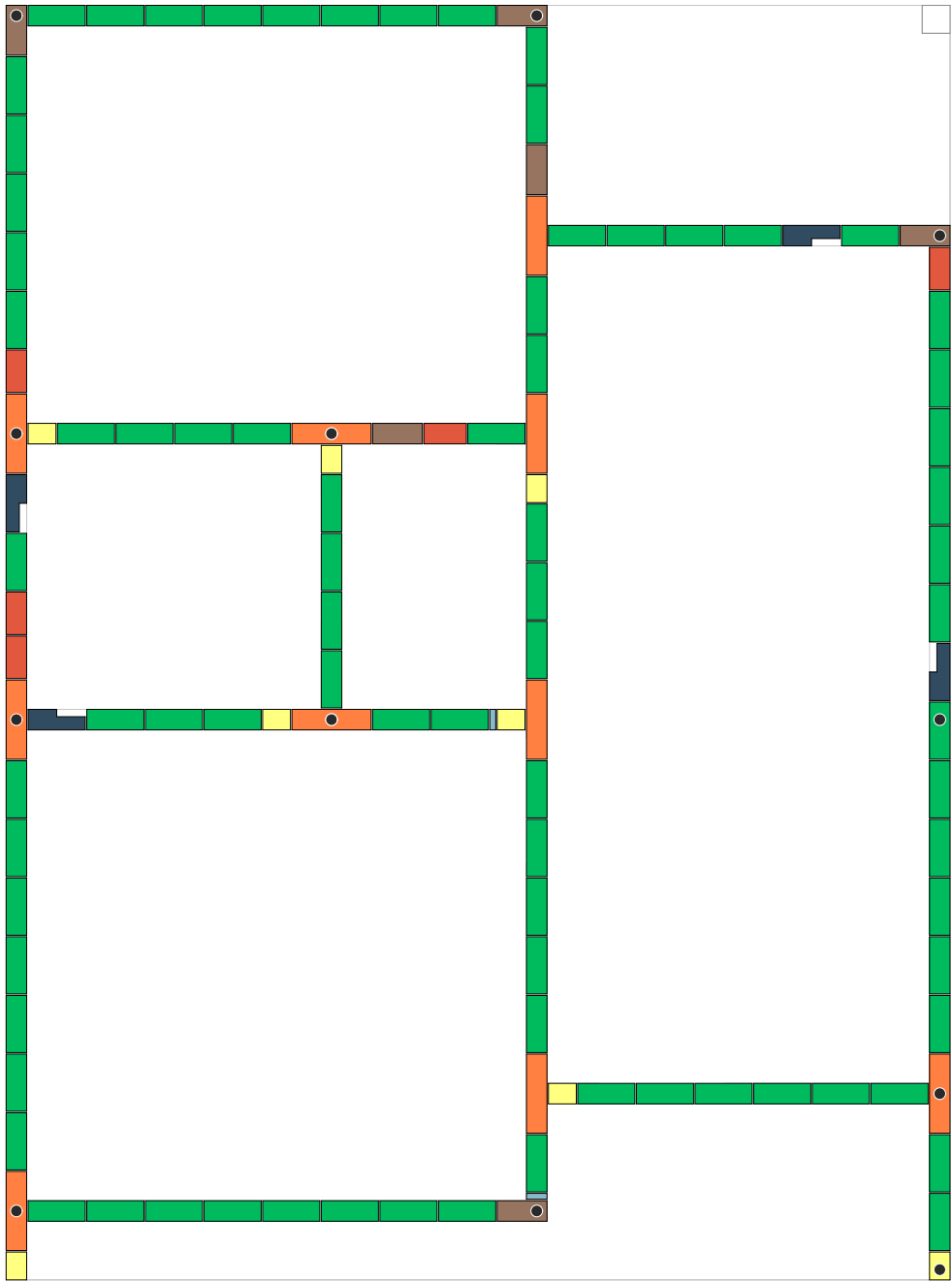
RESP. TÉCNICO

THIAGO SELIGER WOELLNER

DATA

31/03/2025

08/15



13ª FIADA
ESC.:1:50

LEGENDA

Graute ●

14x19x4

14x19x19

14x19x29

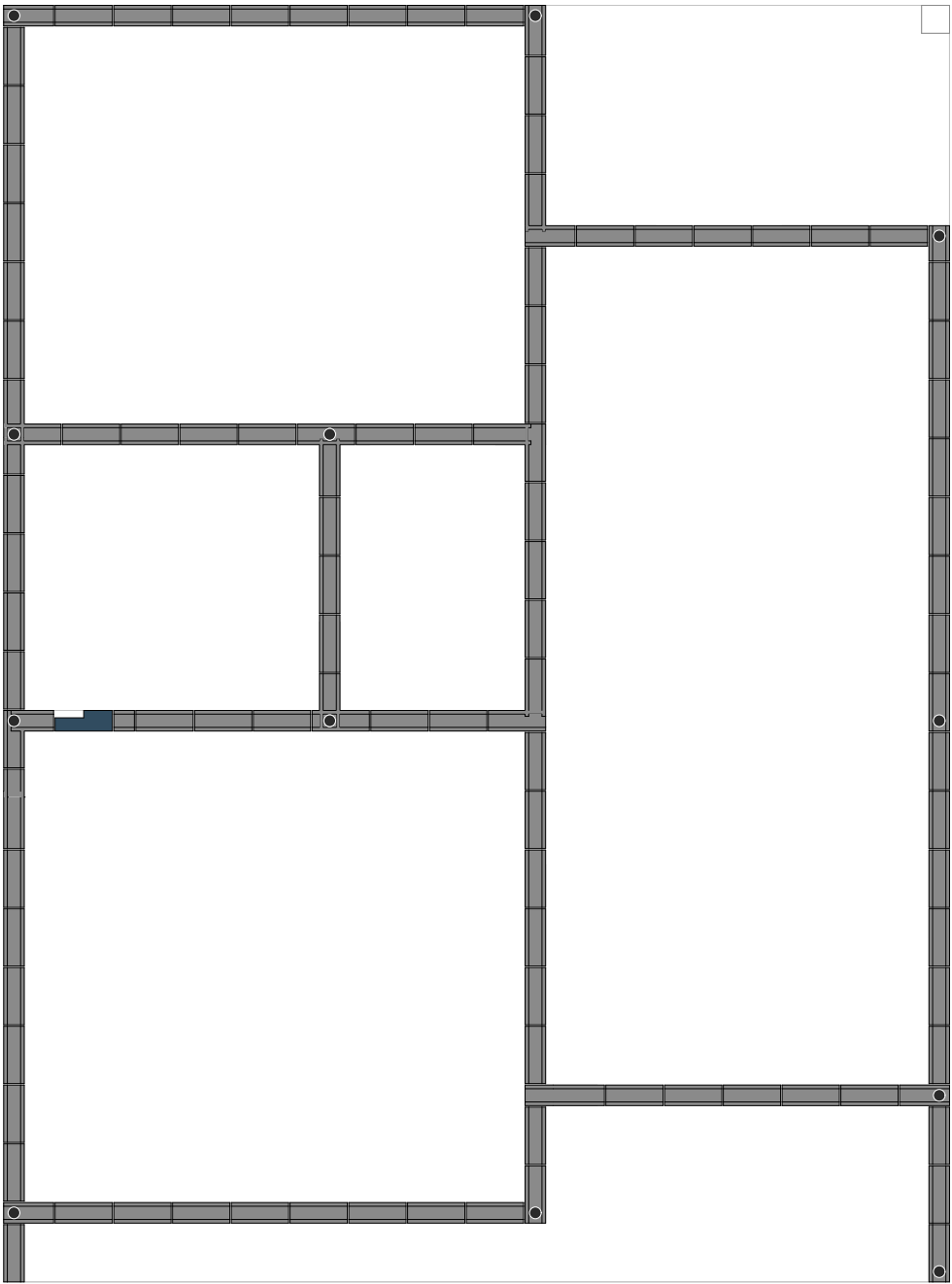
14x19x34

14x19x39

14x19x39 hidráulico

14x19x54

14x19x39 canaleta U



14ª FIADA
ESC.:1:50

REVISÃO	ALTERAÇÕES	DATA	RESPONSÁVEL
R03			
R02			
R01	.	__/__/.	



GOVERNO DE

SANTA CATARINA

SIE | SECRETARIA DE INFRAESTRUTURA E MOBILIDADE

SAS | SECRETARIA DA ASSISTÊNCIA SOCIAL, MULHER E FAMÍLIA

CASA CATARINA

PROJETO ESTRUTURAL

| Planta de fiada 13 e 14

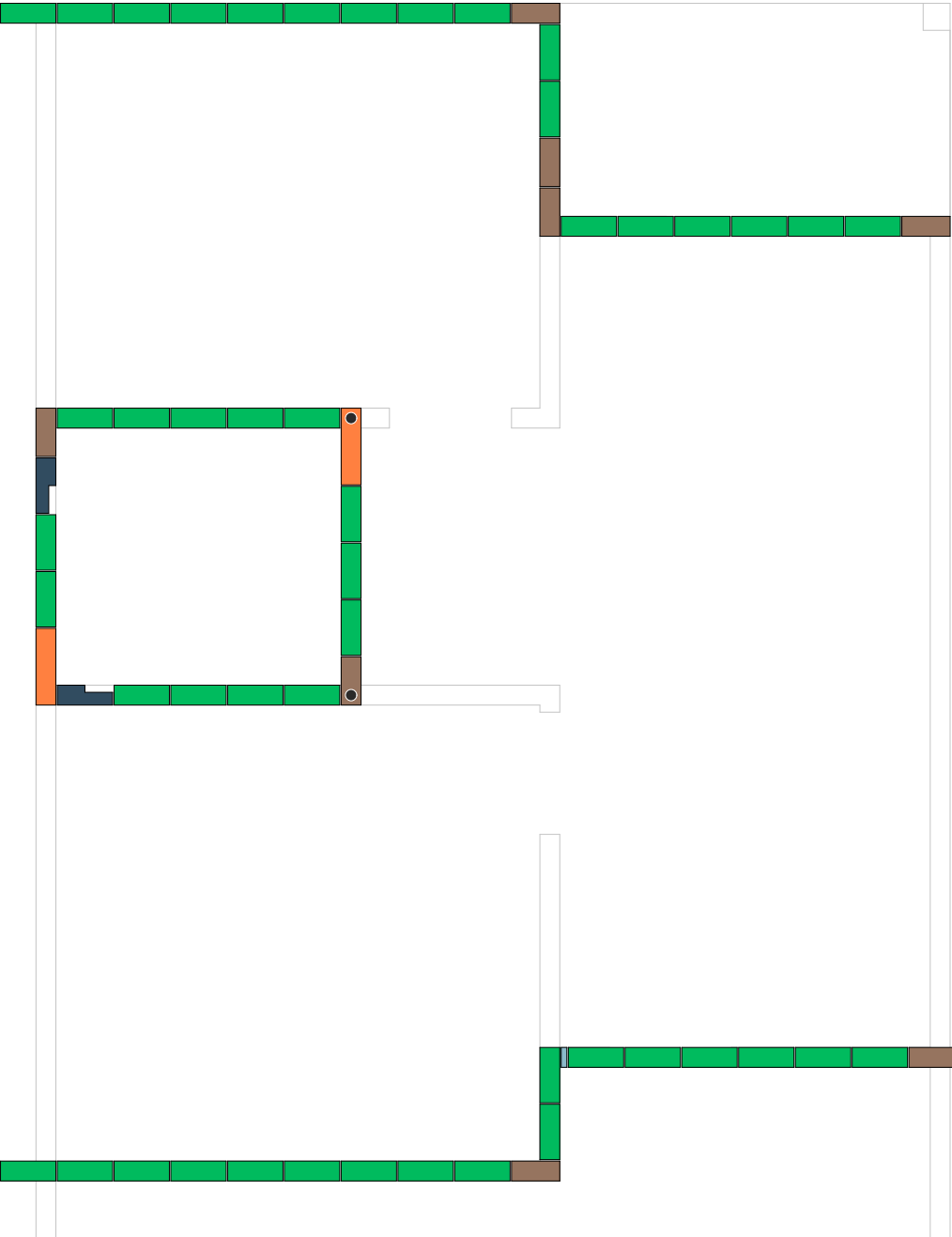
RESP. TÉCNICO

THIAGO SELIGER WOELLNER

DATA

31/03/2025

09/15



15ª FIADA
ESC.:1:50

LEGENDA

Graute ●

14x19x4

14x19x19

14x19x29

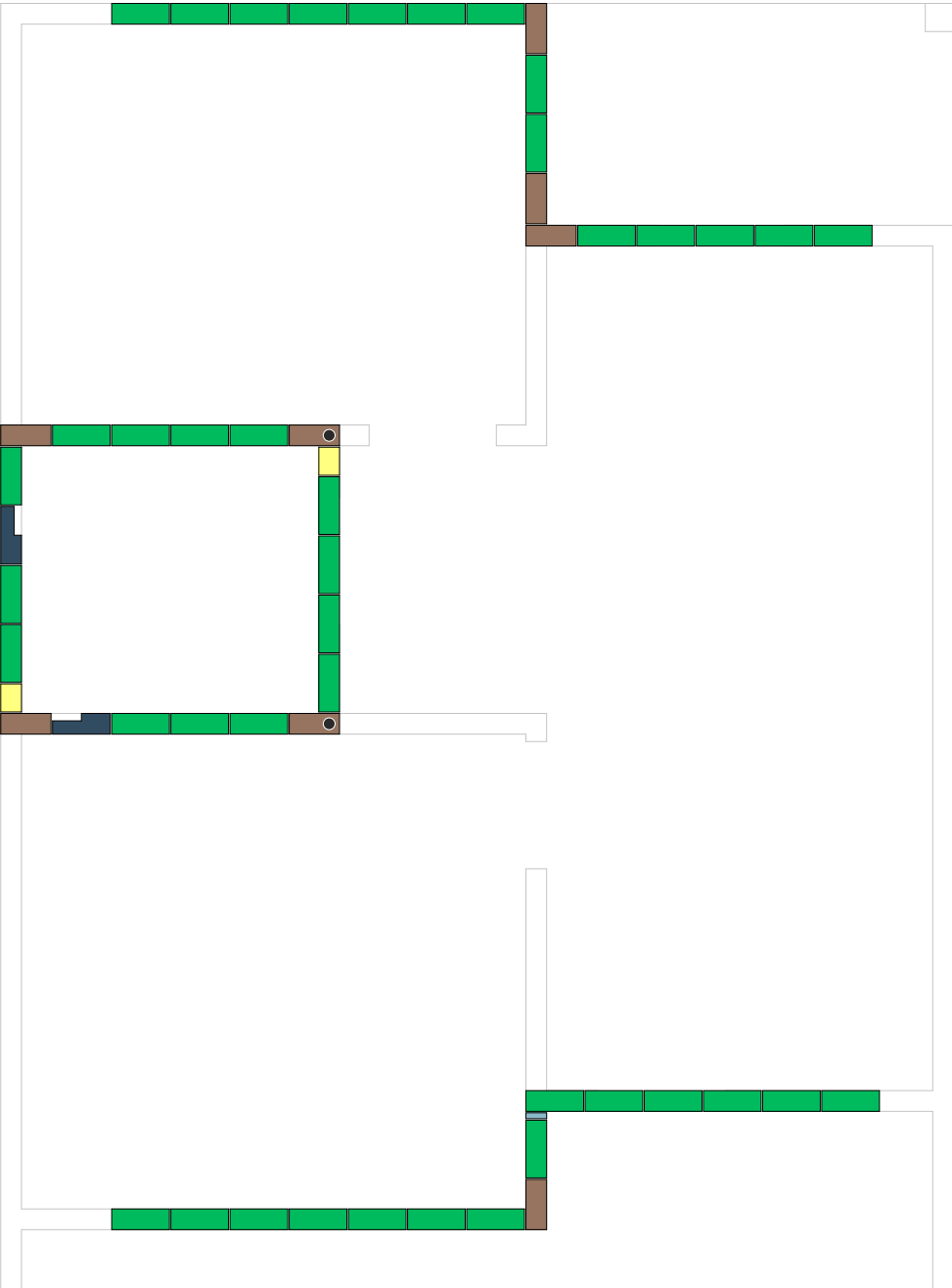
14x19x34

14x19x39

14x19x39 hidráulico

14x19x54

14x19x39 canaleta U



16ª FIADA
ESC.:1:50

REVISÃO

ALTERAÇÕES

DATA

RESPONSÁVEL

R03

R02

R01



GOVERNO DE

SANTA CATARINA

SIE | SECRETARIA DE INFRAESTRUTURA E MOBILIDADE

SAS | SECRETARIA DA ASSISTÊNCIA SOCIAL, MULHER E FAMÍLIA

CASA CATARINA

PROJETO ESTRUTURAL

| Planta de fiada 15 e 16

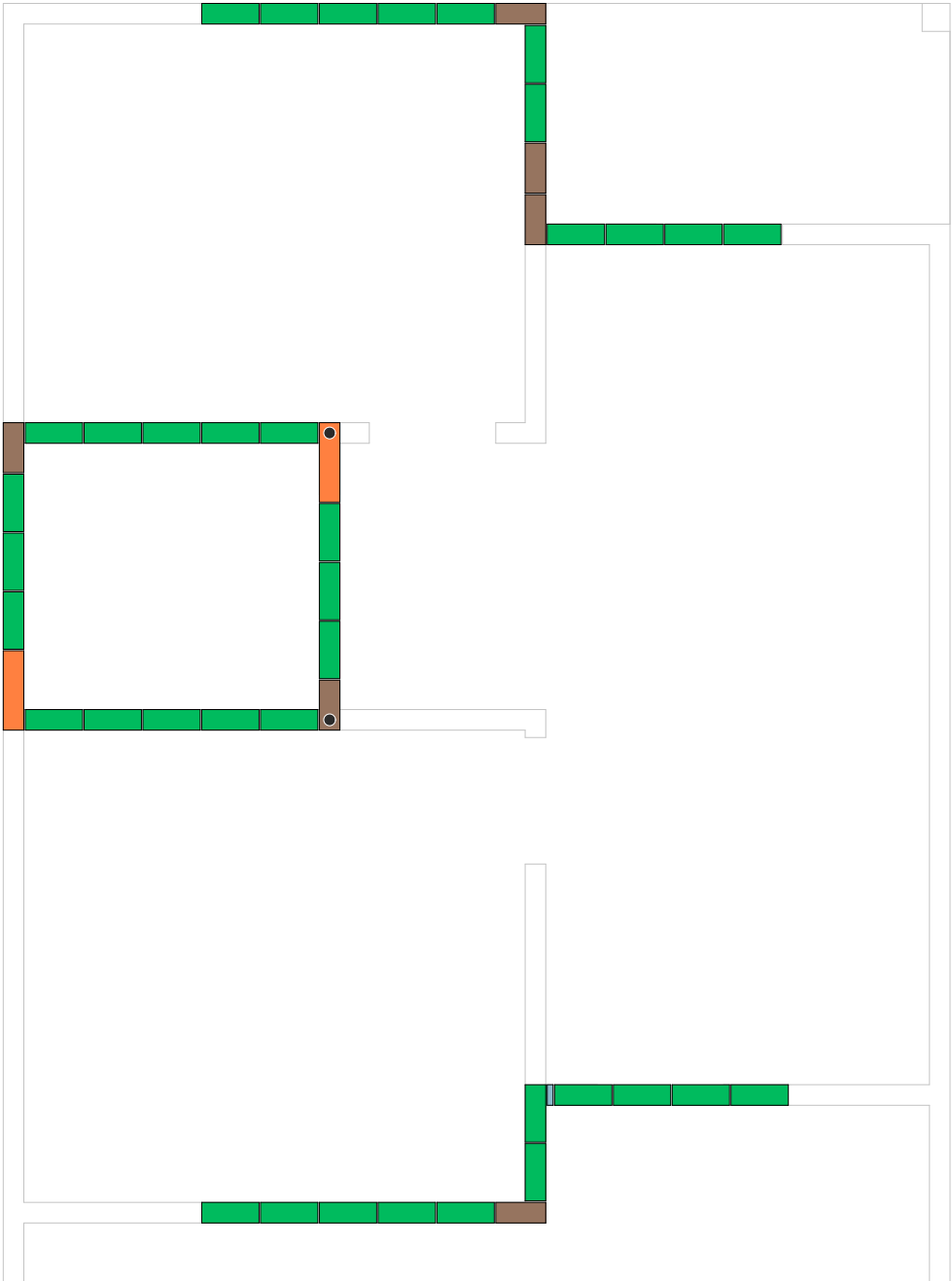
RESP. TÉCNICO

THIAGO SELIGER WOELLNER

DATA

31/03/2025

10/15



17ª FIADA
ESC.:1:50

LEGENDA

Graute ●

14x19x4

14x19x19

14x19x29

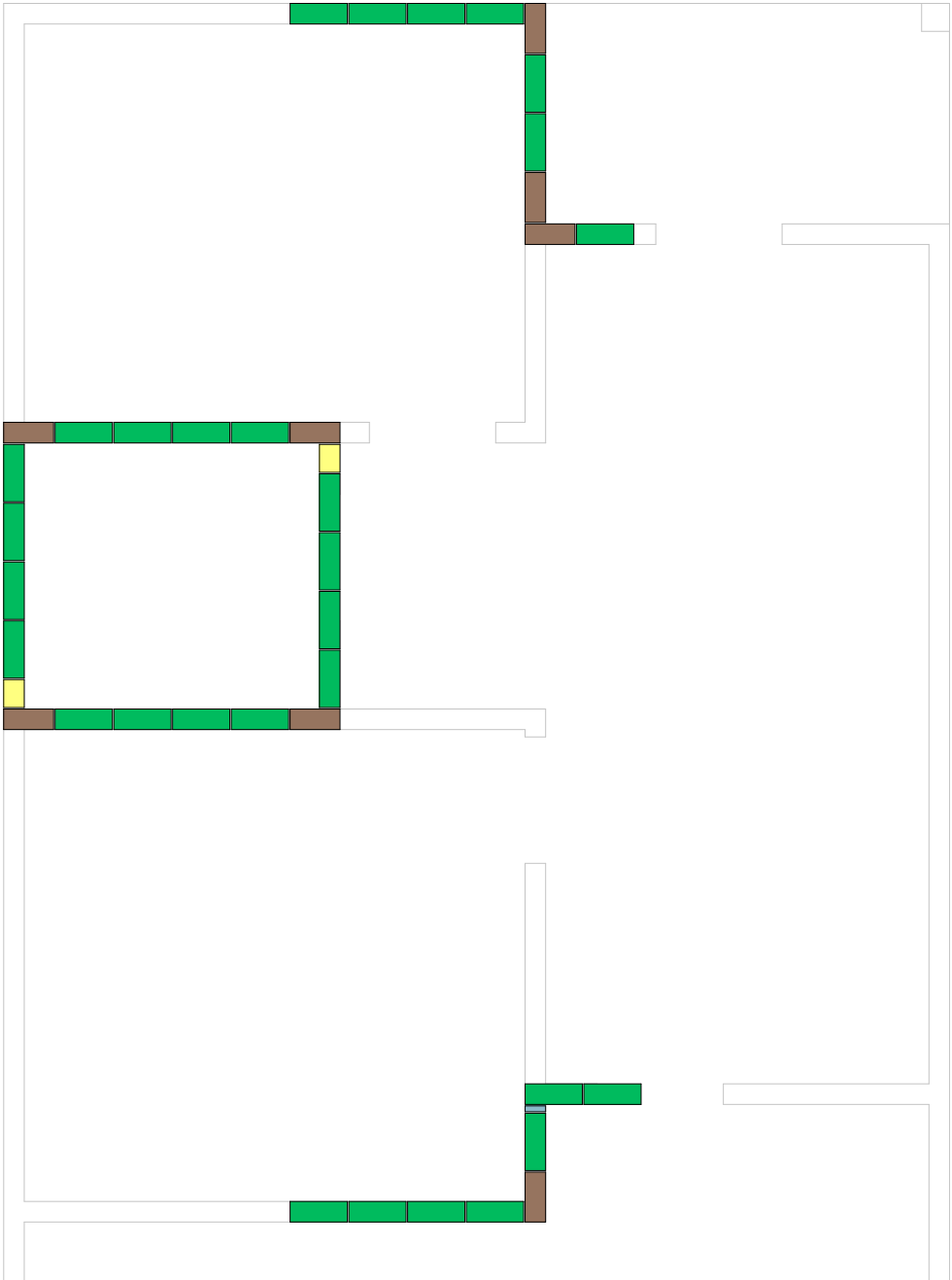
14x19x34

14x19x39

14x19x39 hidráulico

14x19x54

14x19x39 canaleta U



18ª FIADA
ESC.:1:50

REVISÃO	ALTERAÇÕES	DATA	RESPONSÁVEL
R03			
R02			
R01	.	__/__/.	



GOVERNO DE

SANTA CATARINA

SIE | SECRETARIA DE INFRAESTRUTURA E MOBILIDADE

SAS | SECRETARIA DA ASSISTÊNCIA SOCIAL, MULHER E FAMÍLIA

CASA CATARINA

PROJETO ESTRUTURAL | Planta de fiada 17 e 18

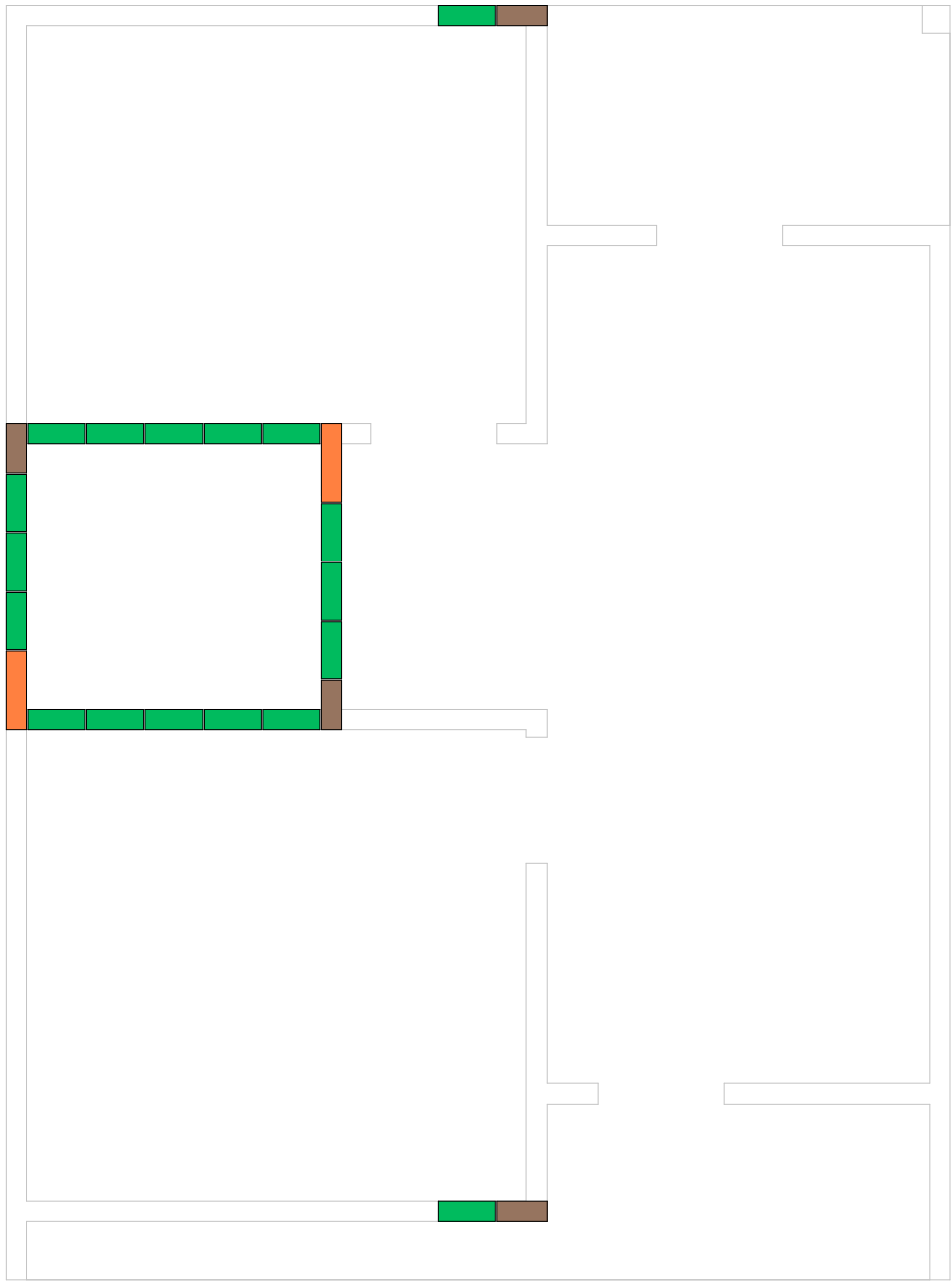
RESP. TÉCNICO

THIAGO SELIGER WOELLNER

DATA

31/03/2025

11/15



19ª FIADA
ESC.:1:50

LEGENDA

Graute ●

14x19x4

14x19x19

14x19x29

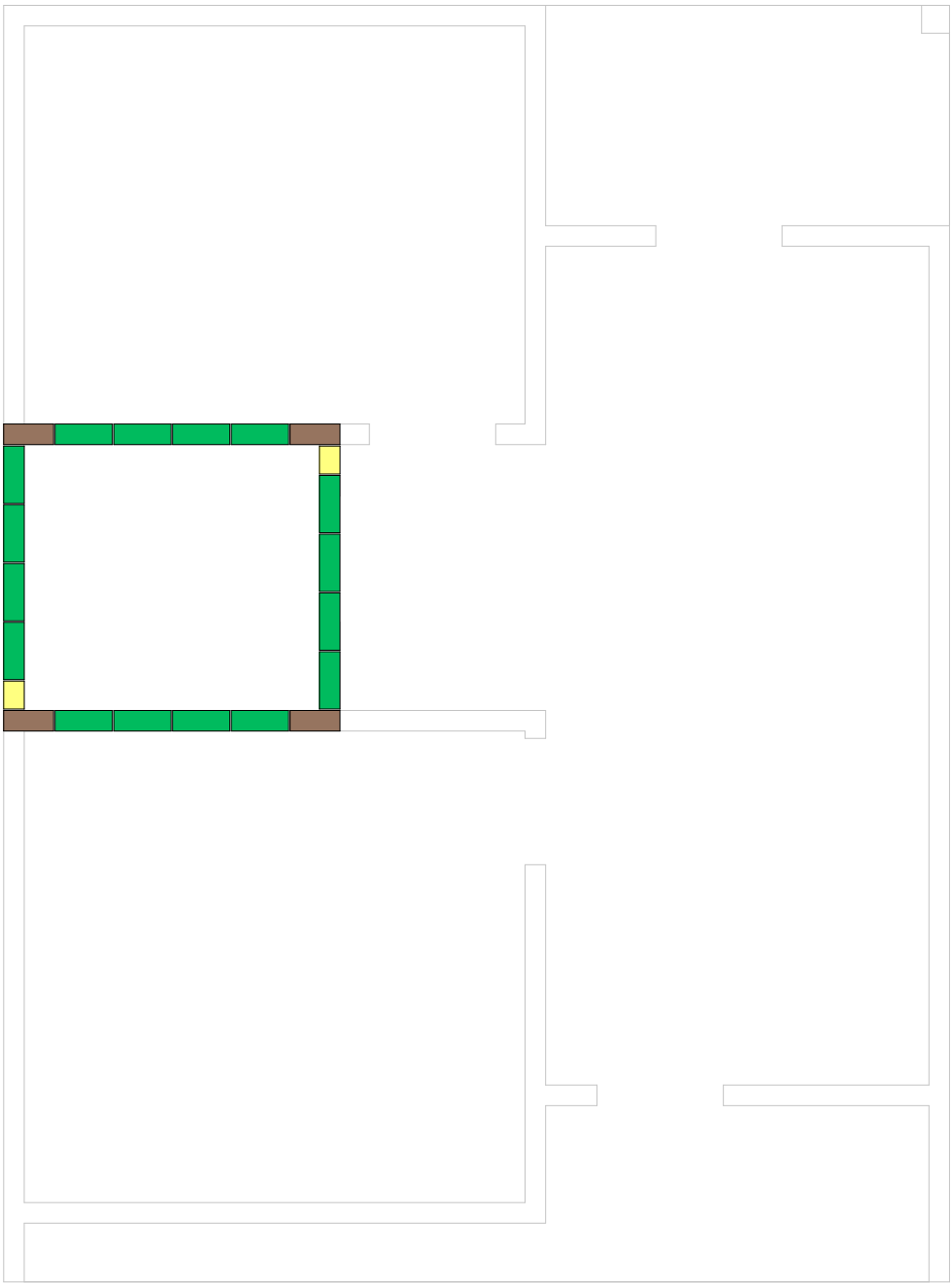
14x19x34

14x19x39

14x19x39 hidráulico

14x19x54

14x19x39 canaleta U



20ª FIADA
ESC.:1:50

REVISÃO	ALTERAÇÕES	DATA	RESPONSÁVEL
R03			
R02			
R01	.	__/__/.	



GOVERNO DE

SANTA CATARINA

SIE | SECRETARIA DE INFRAESTRUTURA E MOBILIDADE

SAS | SECRETARIA DA ASSISTÊNCIA SOCIAL, MULHER E FAMÍLIA

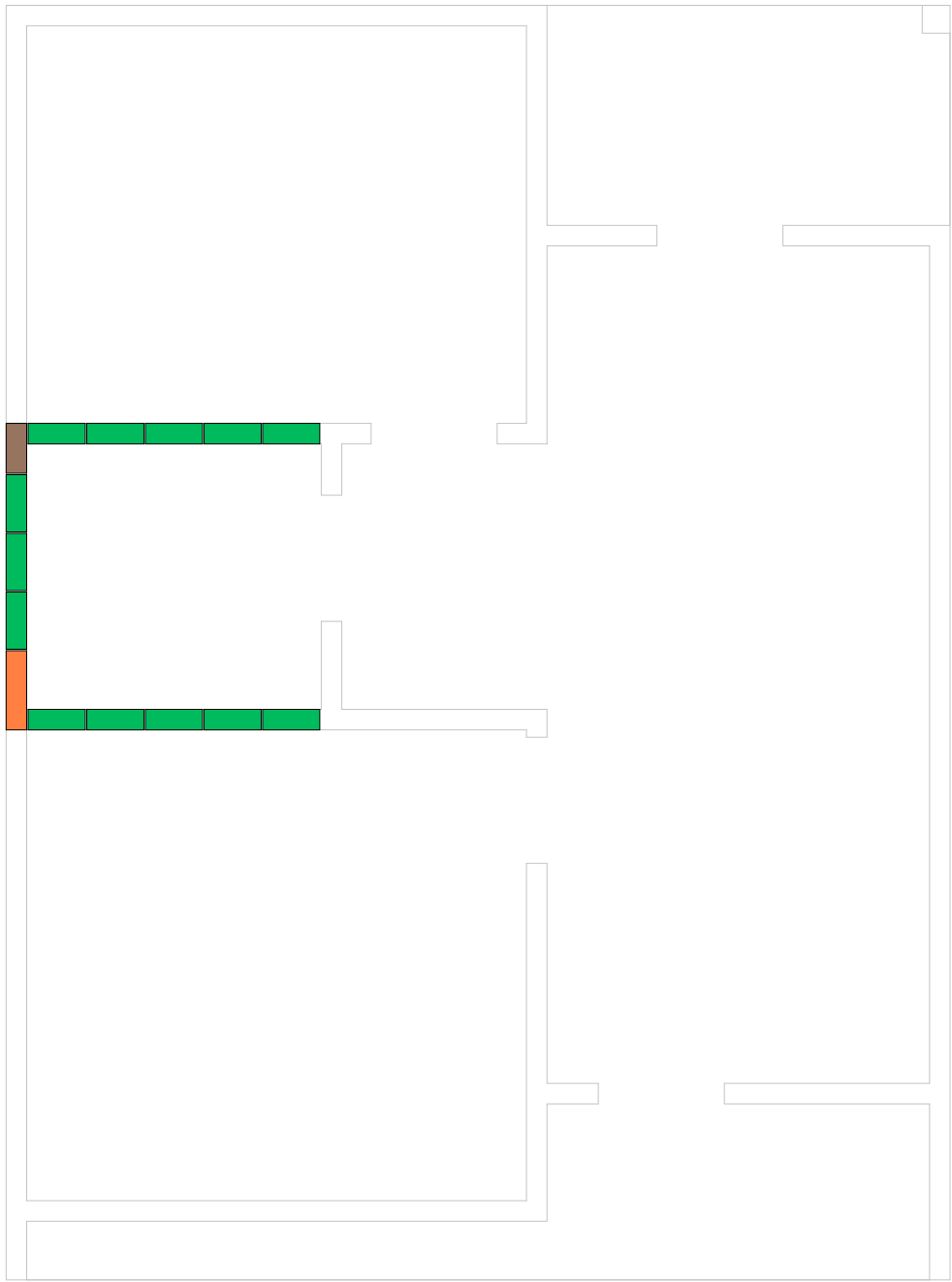
CASA CATARINA

PROJETO ESTRUTURAL | Planta de fiada 19 e 20

RESP. TÉCNICO
THIAGO SELIGER WOELLNER

DATA
31/03/2025

12/15



21ª FIADA
ESC.:1:50

LEGENDA

Graute ●

14x19x4

14x19x19

14x19x29

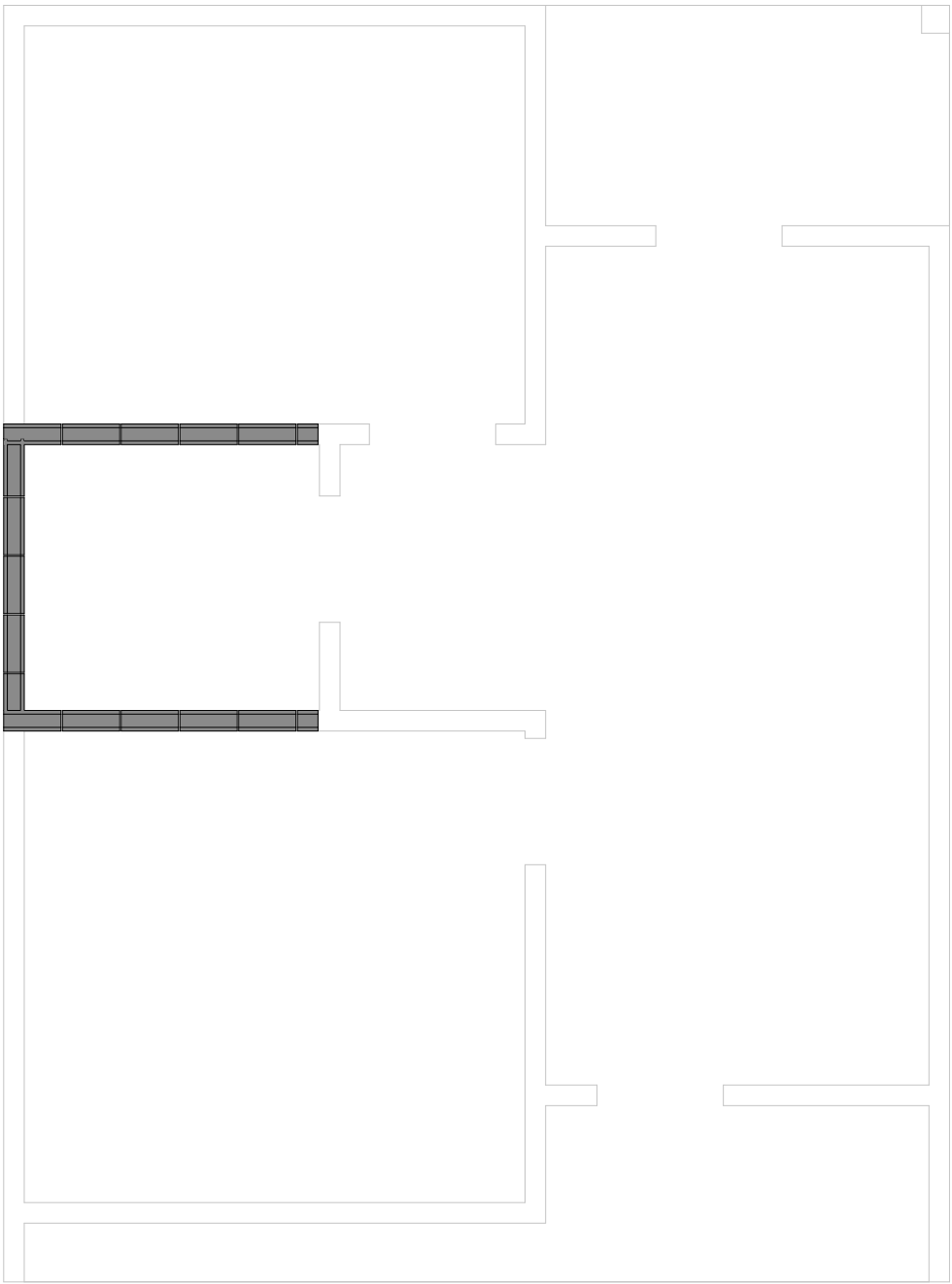
14x19x34

14x19x39

14x19x39 hidráulico

14x19x54

14x19x39 canaleta U



22ª FIADA
ESC.:1:50

REVISÃO	ALTERAÇÕES	DATA	RESPONSÁVEL
R03			
R02			
R01	.	__/__/.	



**GOVERNO DE
SANTA
CATARINA**

SIE | SECRETARIA DE INFRAESTRUTURA E MOBILIDADE
SAS | SECRETARIA DA ASSISTÊNCIA SOCIAL, MULHER E FAMÍLIA

CASA CATARINA

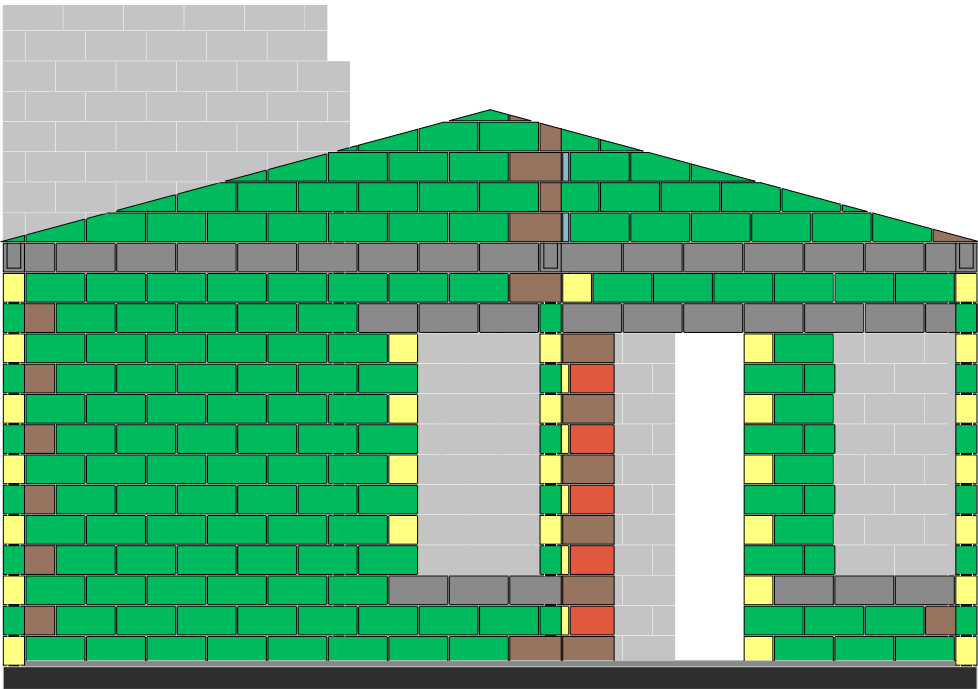
PROJETO ESTRUTURAL

| Planta de fiada 21 e 22

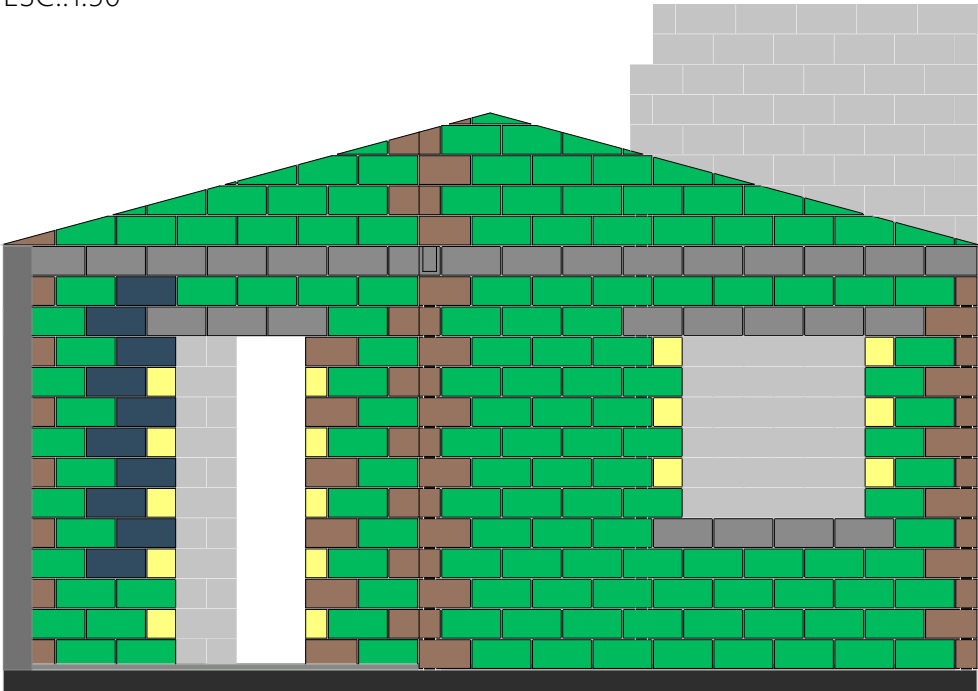
RESP. TÉCNICO
THIAGO SELIGER WOELLNER

DATA
31/03/2025

13/15



FACHADA 1
ESC.:1:50



FACHADA 3
ESC.:1:50

LEGENDA

Graute ●

14x19x4

14x19x19

14x19x29

14x19x34

14x19x39

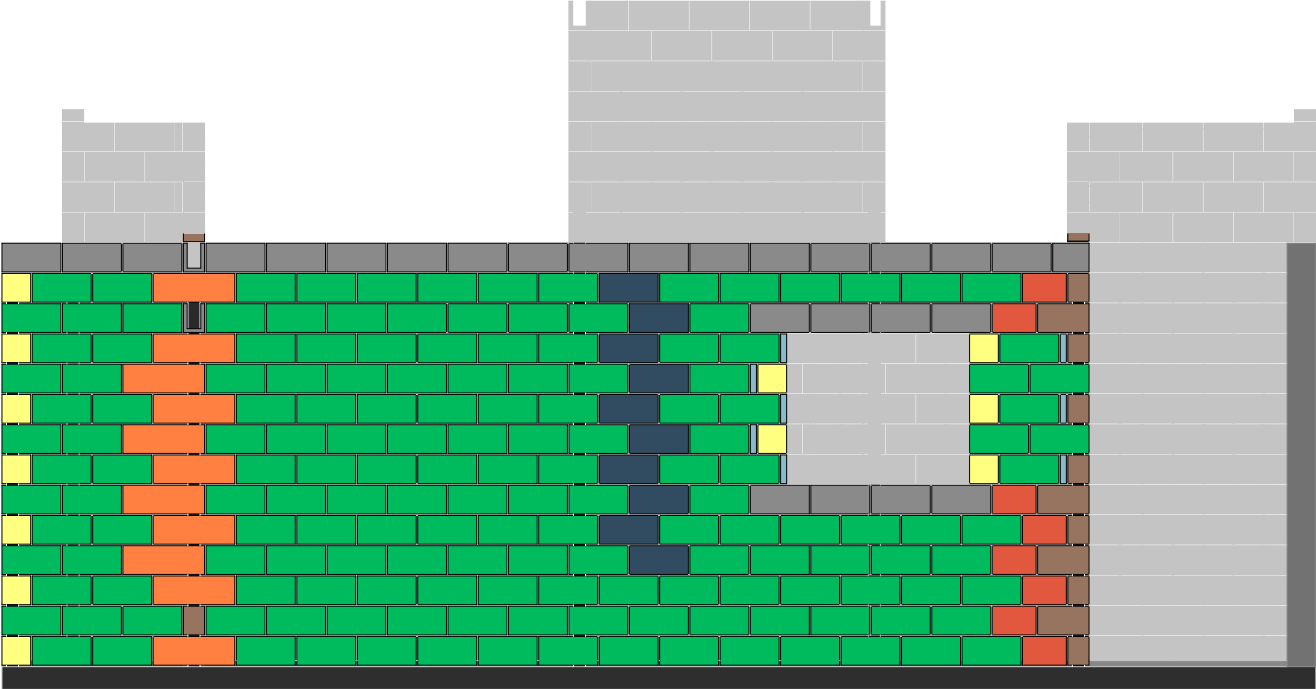
14x19x39 hidráulico

14x19x54

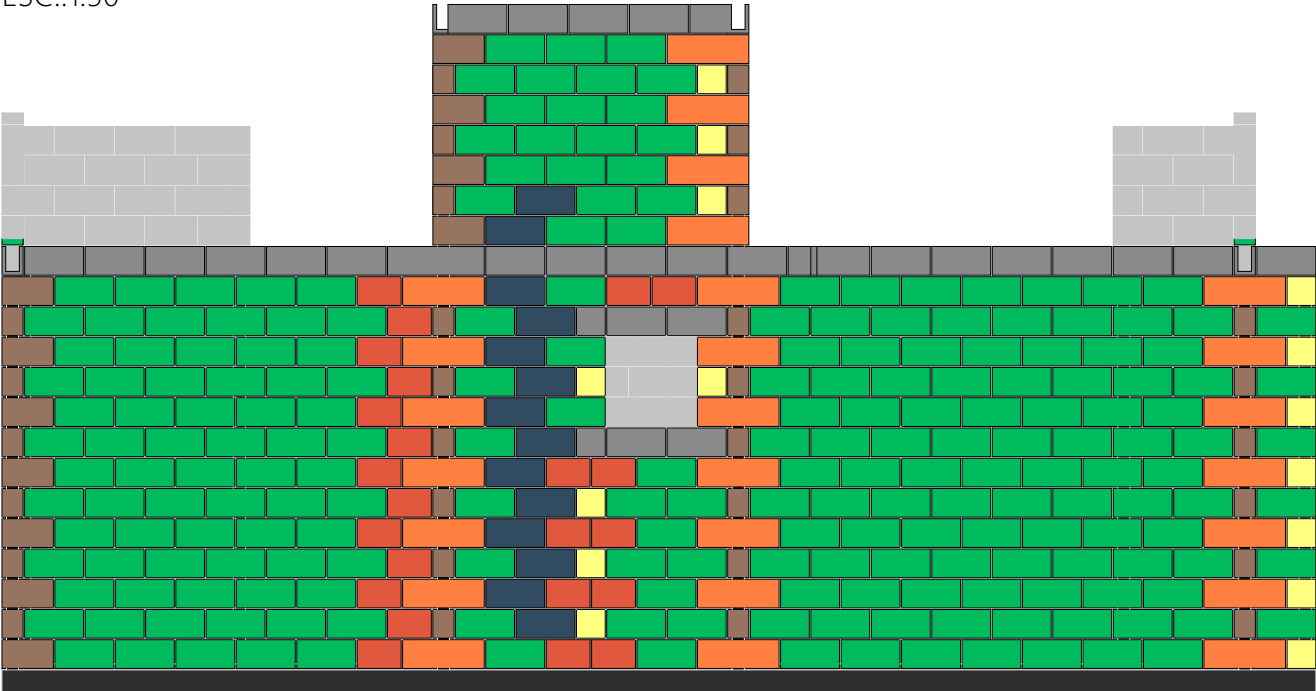
14x19x39 canaleta U

- 21ª FIADA
- 20ª FIADA
- 19ª FIADA
- 18ª FIADA
- 17ª FIADA
- 16ª FIADA
- 15ª FIADA
- 14ª FIADA
- 13ª FIADA
- 12ª FIADA
- 11ª FIADA
- 10ª FIADA
- 9ª FIADA
- 8ª FIADA
- 7ª FIADA
- 6ª FIADA
- 5ª FIADA
- 4ª FIADA
- 3ª FIADA
- 2ª FIADA
- 1ª FIADA
- RADIER

- 22ª FIAD
- 21ª FIAD,
- 20ª FIAD
- 19ª FIAD,
- 18ª FIAD,
- 17ª FIAD,
- 16ª FIAD,
- 15ª FIAD,
- 14ª FIAD,
- 13ª FIAD,
- 12ª FIAD,
- 11ª FIAD/
- 10ª FIAD,
- 9ª FIADA
- 8ª FIADA
- 7ª FIADA
- 6ª FIADA
- 5ª FIADA
- 4ª FIADA
- 3ª FIADA
- 2ª FIADA
- 1ª FIADA
- RADIER



FACHADA 2
ESC.:1:50



FACHADA 4
ESC.:1:50

- 22ª FIADA
- 21ª FIADA
- 20ª FIADA
- 19ª FIADA
- 18ª FIADA
- 17ª FIADA
- 16ª FIADA
- 15ª FIADA
- 14ª FIADA
- 13ª FIADA
- 12ª FIADA
- 11ª FIADA
- 10ª FIADA
- 9ª FIADA
- 8ª FIADA
- 7ª FIADA
- 6ª FIADA
- 5ª FIADA
- 4ª FIADA
- 3ª FIADA
- 2ª FIADA
- 1ª FIADA
- RADIER

- 22ª FIADA
- 21ª FIADA
- 20ª FIADA
- 19ª FIADA
- 18ª FIADA
- 17ª FIADA
- 16ª FIADA
- 15ª FIADA
- 14ª FIADA
- 13ª FIADA
- 12ª FIADA
- 11ª FIADA
- 10ª FIADA
- 9ª FIADA
- 8ª FIADA
- 7ª FIADA
- 6ª FIADA
- 5ª FIADA
- 4ª FIADA
- 3ª FIADA
- 2ª FIADA
- 1ª FIADA
- RADIER

REVISÃO	ALTERAÇÕES	DATA	RESPONSÁVEL
R03			
R02			
R01	.	__/__/.	

GOVERNO DE

SANTA CATARINA

SIE | SECRETARIA DE INFRAESTRUTURA E MOBILIDADE

SAS | SECRETARIA DA ASSISTÊNCIA SOCIAL, MULHER E FAMÍLIA

CASA CATARINA

PROJETO ESTRUTURAL | Fachadas

RESP. TÉCNICO
THIAGO SELIGER WOELLNER

DATA
31/03/2025

14/15

Blocos por fiada			
Fiada	Tipo	Tamanho	Quantidade
1ª FIADA			
	54	14x19x54	8
	4	14x19x4	2
	39 HIDRO	14x19x39	1
	39	14x19x39	68
	34	14x19x34	9
	29	14x19x29	5
	19	14x19x19	10
			103
2ª FIADA			
	4	14x19x4	1
	39 HIDRO	14x19x39	2
	39	14x19x39	77
	34	14x19x34	11
	29	14x19x29	5
	19	14x19x19	9
			105
3ª FIADA			
	U	14x19x39	6
	54	14x19x54	8
	4	14x19x4	2
	39 HIDRO	14x19x39	2
	39	14x19x39	62
	34	14x19x34	8
	29	14x19x29	5
	19	14x19x19	10
			103
4ª FIADA			
	54	14x19x54	1
	4	14x19x4	1
	39 HIDRO	14x19x39	4
	39	14x19x39	71
	34	14x19x34	10
	29	14x19x29	5
	19	14x19x19	10
			102
5ª FIADA			
	U	14x19x39	4
	54	14x19x54	8
	4	14x19x4	1
	39 HIDRO	14x19x39	4
	39	14x19x39	58
	34	14x19x34	8
	29	14x19x29	5
	19	14x19x19	12
			100
6ª FIADA			
	U	14x19x39	4
	54	14x19x54	1
	4	14x19x4	1
	39 HIDRO	14x19x39	4
	39	14x19x39	64
	34	14x19x34	10
	29	14x19x29	5
	19	14x19x19	10
			99
7ª FIADA			
	54	14x19x54	8
	4	14x19x4	3
	39 HIDRO	14x19x39	4
	39	14x19x39	55
	34	14x19x34	8
	29	14x19x29	4
	19	14x19x19	15
			97

Blocos por fiada			
Fiada	Tipo	Tamanho	Quantidade
8ª FIADA			
	U	14x19x39	3
	54	14x19x54	1
	4	14x19x4	2
	39 HIDRO	14x19x39	4
	39	14x19x39	64
	34	14x19x34	9
	29	14x19x29	4
	19	14x19x19	10
			97
9ª FIADA			
	54	14x19x54	8
	4	14x19x4	3
	39 HIDRO	14x19x39	4
	39	14x19x39	55
	34	14x19x34	8
	29	14x19x29	2
	19	14x19x19	15
			95
10ª FIADA			
	54	14x19x54	1
	4	14x19x4	2
	39 HIDRO	14x19x39	4
	39	14x19x39	64
	34	14x19x34	9
	29	14x19x29	4
	19	14x19x19	12
			96
11ª FIADA			
	54	14x19x54	8
	4	14x19x4	3
	39 HIDRO	14x19x39	4
	39	14x19x39	55
	34	14x19x34	8
	29	14x19x29	2
	19	14x19x19	15
			95
12ª FIADA			
	U	14x19x39	39
	4	14x19x4	1
	39 HIDRO	14x19x39	4
	39	14x19x39	59
	34	14x19x34	10
	29	14x19x29	2
	19	14x19x19	4
			119
13ª FIADA			
	54	14x19x54	10
	4	14x19x4	2
	39 HIDRO	14x19x39	4
	39	14x19x39	81
	34	14x19x34	6
	29	14x19x29	5
	19	14x19x19	8
			116
14ª FIADA			
	U	14x19x39	116
	39 HIDRO	14x19x39	1
			117
15ª FIADA			
	54	14x19x54	2
	4	14x19x4	1
	39 HIDRO	14x19x39	2
	39	14x19x39	48
	34	14x19x34	8
			61

Blocos por fiada			
Fiada	Tipo	Tamanho	Quantidade
16ª FIADA			
	4	14x19x4	1
	39 HIDRO	14x19x39	2
	39	14x19x39	42
	34	14x19x34	8
	19	14x19x19	2
			55
17ª FIADA			
	54	14x19x54	2
	4	14x19x4	1
	39	14x19x39	38
	34	14x19x34	6
			47
18ª FIADA			
	4	14x19x4	1
	39	14x19x39	30
	34	14x19x34	8
	19	14x19x19	2
			41
19ª FIADA			
	54	14x19x54	2
	39	14x19x39	18
	34	14x19x34	4
			24
20ª FIADA			
	39	14x19x39	16
	34	14x19x34	4
	19	14x19x19	2
			22
21ª FIADA			
	54	14x19x54	1
	39	14x19x39	13
	34	14x19x34	1
			15
22ª FIADA			
	U	14x19x39	17
			17
			1726

Blocos		
Tipo do bloco	Tamanho	Quantidade
U	14x19x39	189
54	14x19x54	69
4	14x19x4	28
39 HIDRO	14x19x39	50
39	14x19x39	1038
34	14x19x34	153
29	14x19x29	53
19	14x19x19	146
		1726

REVISÃO

ALTERAÇÕES

DATA

RESPONSÁVEL

R03

R02

R01



GOVERNO DE

SANTA CATARINA

SIE | SECRETARIA DE INFRAESTRUTURA E MOBILIDADE

SAS | SECRETARIA DA ASSISTÊNCIA SOCIAL, MULHER E FAMÍLIA

CASA CATARINA

PROJETO ESTRUTURAL

Quantitativos

RESP. TÉCNICO

THIAGO SELIGER WOELLNER

DATA

31/03/2025

15/15



Assinaturas do documento



Código para verificação: **A357PP7U**

Este documento foi assinado digitalmente pelos seguintes signatários nas datas indicadas:



THIAGO SELIGER WOELLNER (CPF: 091.XXX.799-XX) em 07/04/2025 às 12:48:09

Emitido por: "SGP-e", emitido em 03/12/2020 - 17:07:31 e válido até 03/12/2120 - 17:07:31.

(Assinatura do sistema)

Para verificar a autenticidade desta cópia, acesse o link <https://portal.sgpe.sea.sc.gov.br/portal-externo/conferencia-documento/U0FTXzM3NTc2XzAwMDAwNDM2XzQzNI8yMDI1X0EzNTdQUdV> ou o site

<https://portal.sgpe.sea.sc.gov.br/portal-externo> e informe o processo **SAS 00000436/2025** e o código **A357PP7U** ou aponte a câmera para o QR Code presente nesta página para realizar a conferência.